

## ПО С Т А Н О В Л Е Н И Е

№ \_\_\_\_\_

Экз. № \_\_\_\_\_

р.п. Старая Майна

**О внесении изменения в постановление Администрации  
муниципального образования «Старомайнский район»  
от 03.02.2022 № 72**

В соответствии с Федеральным законом от 06.10.2003 № 131-ФЗ «Об общих принципах организации местного самоуправления в Российской Федерации», Федеральным законом от 24.06.1998 № 89-ФЗ «Об отходах производства и потребления», постановлением Правительства Российской Федерации от 31.08.2018 № 1039 «Об утверждении правил обустройства мест (площадок) накопления твёрдых коммунальных отходов и ведения их реестра», частью 4.1. статьи 28 Устава муниципального образования «Старомайнский район», Администрация муниципального образования «Старомайнский район» постановляет:

1. Внести в постановление Администрации муниципального образования «Старомайнский район» от 03.02.2022 № 72 «Об утверждении Реестра мест (площадок) накопления твёрдых коммунальных отходов на территории муниципального образования «Старомайнское городское поселение» и муниципальных образований, входящих в состав муниципального образования «Старомайнский район» на 2022 год» изменение, изложив реестр мест (площадок) накопления твёрдых коммунальных отходов на территории муниципального образования «Старомайнское городское поселение» и муниципальных образований, входящих в состав муниципального образования «Старомайнский район», утверждённый постановлением, в следующей редакции:

«УТВЕРЖДЁН

постановлением  
Администрации  
муниципального образования  
«Старомайнский район»

от 03.02.2022 № 72

### Реестр

**мест (площадок) накопления твёрдых коммунальных отходов на территории муниципального образования «Старомайнское городское поселение» и муниципальных образований, входящих в состав муниципального образования «Старомайнский район»**

№ п/п	Местонахождение места (площадки) накопления ТКО (адрес и (или) географические координаты)	Технические характеристики места (площадки) накопления ТКО					Собственник места (площадки) накопления ТКО	Источник образования ТКО, которые складываются в месте (на площадке) накопления ТКО
		Используемое покрытие (основание, каркас)	Площадь (м <sup>2</sup> )	Количество контейнеров, бункеров на площадке (в том числе планируемых к размещению), шт.	Объем контейнера, бункера (в том числе планируемого к размещению), м.куб.	Координаты		
1	2	3	4	5	6	7	8	9
<b>1. Муниципальное образование «Старомайнское городское поселение»</b>								
1.	р.п. Старая Майна, ул.	бетонная плита,	4,5	1/0	1,1	54,605787		ул. Крупская,

	Крупская, напротив дома № 6	профтруба и сетка рабица				48,931101		дома №№ 6, 8, 10
2.	р.п. Старая Майна, ул. Сидорова, напротив дома № 48 (на пересечении с ул. Рабочей)	бетонная плита	4,5	1/0	1,1	54,602476 48,946927		ул. Сидорова, дома № 38, 40, 48; ул. Рабочая, дома от № 22 до № 30
3.	р.п. Старая Майна, ул. Наганова, напротив дома № 22 (на пересечении с ул. Карла Маркса)	бетонная плита	4,5	1/0	1,1	54,608855 48,928276		ул. Наганова, дома от № 20 до № 29; ул. Карла Маркса, дома от № 69 до № 84
4.	р.п. Старая Майна, ул. Калинина, напротив дома № 69	бетонная плита, профтруба и сетка рабица	4,5	1/0	1,1	54,605741 48,927574		ул. Калинина, дома № 69, 69а; ул. Крупская, дома №№ 1, 3
5.	р.п. Старая Майна, ул. Ломоносова, напротив дома № 38	бетонная плита	4,5	1/0	1,1	54,601417 48,922291		ул. Ломоносова, дома от № 26 до № 48; ул. Наганова, дома от № 29 до № 33
6.	р.п. Старая Майна, ул. Карла Маркса, около дома № 96 (на пересечении с ул. Крупской)	бетонная плита	4,5	1/0	1,1	54,601772 48,926706		ул. Крупская, дома от № 36 до № 40; ул. Карла Маркса, дома от № 84 до № 103

7.	р.п. Старая Майна, ул. Карла Маркса, около дома № 61 (на пересечении с ул. Гоголя)	бетонная плита	4,5	1/0	1,1	54,603646 48,91969		ул. Гоголя, дома от № 1 до № 19; ул. Карла Маркса, дома от № 51 до № 69
8.	р.п. Старая Майна, ул. Красногвардейская, напротив дома № 40 (на пересечении с ул. Пушкина)	бетонная плита, профтруба и сетка рабица	4,5	1/0	1,1	54,613134 48,917337		ул. Красногвардейская, дома от № 19 до № 40; ул. Пушкина, дома от № 1 до № 34
9.	р.п. Старая Майна, ул. Красногвардейская, напротив дома № 15 (на пересечении с ул. Куйбышева)	бетонная плита, профтруба и сетка рабица	4,5	1/0	1,1	54,614750 48,911965		ул. Красногвардейская, дома от № 10 до № 18; ул. Куйбышева, дома от № 1 до № 16
10.	р.п. Старая Майна, ул. Лесная, напротив дома № 6 (на пересечении пер. Коммунальным)	бетонная плита, профтруба и сетка рабица	4,5	1/0	1,1	54,615942 48,914932		ул. Лесная, дома от № 1 до № 10; пер. Коммунальный, дома от № 1 до № 20
11.	р.п. Старая Майна, ул. Набережная, рядом с домом № 8 (на пересечении с ул. Красногвардейской)	бетонная плита, профтруба и сетка рабица	4,5	1/0	1,1	54,616376 48,908787		ул. Красногвардейская, дома от № 1 до № 10; ул. Набереж-

								ная, дома от № 7 до № 14
12.	р.п. Старая Майна, ул. Мира, напротив дома № 16 (на пересечении с ул. Калинина)	бетонная плита, профтруба и сетка рабица	4,5	1/0	1,1	54,612332 48,911802		ул. Калинина, дома от № 10 до № 29; ул. Мира, дома от № 1 до № 28
13.	р.п. Старая Майна, ул. Набережная, около дома № 24 (на пересечении с ул. Волжская)	бетонная плита	4,5	1/0	1,1	54,611940 48,904088		ул. Набережная, дома от № 14 до № 24; ул. Волжская, дома от № 1 до № 14
14.	р.п. Старая Майна, ул. Волжская, напротив дома № 20 (на пересечении с ул. Мира)	бетонная плита, профтруба и сетка рабица	4,5	1/0	1,1	54,610318 48,909731		ул. Волжская, дома от № 15 до № 33; ул. Мира, дома от № 29 до № 39
15.	р.п. Старая Майна, ул. Волжская, напротив дома № 41 (на пересечении с ул. Комсомольская)	бетонная плита, профтруба и сетка рабица	4,5	1/0	1,1	54,608610 48,914119		ул. Волжская, дома от № 34 до № 49; ул. Комсомольская, дома от № 15 до № 28
16.	р.п. Старая Майна, ул. Волжская, напротив дома № 57 (на пересечении с ул. Ульяновская)	бетонная плита	4,5	1/0	1,1	54,607348 48,917778		ул. Волжская, дома от № 50 до № 69; ул. Ульяновская, дома от № 10 до № 18

17.	р.п. Старая Майна, ул. Карла Маркса, около дома № 43 (на пересечении с ул. Ульяновская)	бетонная плита	4,5	1/0	1,1	54,605382 48,915761		ул. Карла Маркса дома от № 35 до № 51; ул. Ульяновская дома № от 29 до 55
18.	р.п. Старая Майна, ул. Льва Толстого, напротив дома № 99б	бетонная плита	4,5	1/0	1,1	54,603175 48,932442		ул. Льва Толстого, дома от № 99 до № 111
19.	р.п. Старая Майна, ул. Карла Маркса, около дома № 27 (на пересечении с ул. Комсомольская)			1/0	1,1	54,606408 48,912252		ул. Карла Маркса, дома от № 23 до № 35; ул. Комсомольская, дома от № 33 до № 40
20.	р.п. Старая Майна, ул. Карла Макса, напротив дома № 20	бетонная плита, профтруба и сетка рабица	4,5	1/0	1/1	54,608296 48,908964		ул. Карла Маркса, дом № 20, дома от № 14 до № 21; ул. Радищева, дом № 43, дома от № 35 до № 49
21.	р.п. Старая Майна, ул. Карла Маркса, около дома № 15 (на пересечении с ул. Куйбышева)	бетонная плита	4,5	1/0	1,1	54,60878 48,906314		ул. Карла Маркса, дома от № 7 до № 14; ул. Куйбышева, дома от № 42 до № 54

22.	р.п. Старая Майна, ул. Набережная, напротив дома № 23 (на пересечении с ул. Карла Маркса)	бетонная плита	4,5	1/0	1,1	54,609891 48,910339		ул. Набережная, дома от № 24 до № 32; ул. Карла Маркса, дома от № 1 до № 7
23.	р.п. Старая Майна, ул. Набережная, напротив дома № 37	бетонная плита	4,5	1/0	1,1	54,604981 48,896867		ул. Набережная, дома от № 33 до № 41
24.	р.п. Старая Майна, ул. Дзержинского (напротив дома № 3)	бетонная плита	4,5	1/0	1,1	54,608050 48,901466		ул. Дзержинского, дома от № 1 до № 11; ул. Горького, дома от № 56 до № 68
25.	р.п. Старая Майна, ул. Набережная, напротив дома № 45	бетонная плита	4,5	1/0	1,1	54,602538 48,894239		ул. Набережная, дома от № 41 до № 51
26.	р.п. Старая Майна, ул. Горького, напротив дома № 73	бетонная плита	4,5	1/0	1,1	54,606139 48,900194		ул. Горького, дома от № 68 до № 75; ул. Садовая, дома от № 1 до № 10
27.	р.п. Старая Майна, ул. Мира, напротив дома № 73 (на пересечении с ул. Садовая)	бетонная плита	4,5	1/0	1,1	54,608061 48,906997		ул. Мира, дома от № 69 до № 71; ул. Садовая, дома от № 11 до № 24
28.	р.п. Старая Майна, ул. Мира, напротив дома № 69 (на пересечении с ул.	бетонная плита	4,5	1/0	1,1	54,605327 48,904094		ул. Мира, дома от № 67 до № 69;

	Солнечная)							ул. Солнечная, дома от № 1 до № 30
29.	р.п. Старая Майна, ул. Дзержинского, напротив дома № 11 (на пересечении с ул. Куйбышева)	бетонная плита	4,5	1/0	1,1	54,603460 48,913781		ул. Дзержинского, дома от № 12 до № 20; ул. Куйбышева, от № 48 до № 53
30.	р.п. Старая Майна, ул. Дзержинского, напротив дома № 37 (на пересечении с ул. Комсомольская)	бетонная плита	4,5	1/0	1,1	54,605052 48,910078		ул. Дзержинского, дома от № 31 до № 45; ул. Комсомольская, дома от № 41 до № 48
31.	р.п. Старая Майна, ул. Дзержинского, напротив дома № 48 (на пересечении с ул. Ульяновская)	бетонная плита	4,5	1/0	1,1	54,607182 48,903878		ул. Дзержинского, дома от № 47 до № 67; ул. Ульяновская, дома от № 36 до № 46
32.	р.п. Старая Майна, ул. Зеленая (за зданием сбербанка)	бетонная плита	4,5	1/0	1,1	54,608560 48,927541		все домовладения, расположенные на ул. Зеленая и пер. Зеленый
33.	р.п. Старая Майна, ул. Гоголя, дом № 53	бетонная плита, профтруба и сетка рабица	4,5	1/0	1,1	54,609442 48,925313		ул. Гоголя, дом № 10а; ул. Наганова, дома №№ 5, 7



34.	р.п. Старая Майна, ул. Наганова, дом № 10	бетонная плита, профтруба и сетка рабица	4,5	2/0	1,1	54,605608 48,924666		ул. Волжская, дома №№ 88, 90; ул. Наганова, дома №№ 10, 17а
35.	р.п. Старая Майна, ул. Калинина, дом № 65	бетонная плита, профтруба и сетка рабица	4,5	2/0	1,1	54,606505 48,926324		ул. Калинина, дома №№ 65, 65а, 67, 73, 77; ул. Наганова, дом № 3; пл. Ленина, д. № 3
36.	р.п. Старая Майна, ул. Волжская, дом № 83	бетонная плита, профтруба и сетка рабица	4,5	1/0	1,1	54,604047 48,925182		ул. Волжская, дом № 83; ул. Наганова, дом № 14
37.	р.п. Старая Майна, ул. Волжская, дом № 94	бетонная плита	4,5	2/0	1,1	54,603913 48,927349		ул. Волжская, дома №№ 92, 94; ул. Крупская, дома №№ 7, 28 и дома от № 11 до № 40
38.	р.п. Старая Майна, ул. Волжская, дом № 99	бетонная плита, профтруба и сетка рабица	4,5	1/0	1,1	54,602869 48,930021		ул. Волжская, дома №№ 99, 97
39.	р.п. Старая Майна, ул. Крупская, дом № 26а		4,5	1/0	1,1	54,6037 48,9292		ул. Волжская, дом № 102; ул. Крупская, дом № 26а
40.	р.п. Старая Майна, ул. Калинина, дом № 79а	бетонная плита	4,5	1/0	1,1	54,604514 48,930360		ул. Калинина, дома №№ 79а,

								79
41.	р.п. Старая Майна, ул. Льва Толстого, дом № 99а	бетонная плита	4,5	1/0	1,1	54,603362 48,931276		ул. Льва Толстого, дом №№ 99а, 99б; ул. Калинина, дом № 81
42.	р.п. Старая Майна, ул. Пионерская, напротив дома № 29 (на пересечении с ул. Гоголя)		4,5	1/0	1,1	54,605119 48,920381		ул. Гоголя дома от № 19 до № 29; ул. Пионерская, дома от № 18 до № 30
43.	р.п. Старая Майна, ул. Калинина, дом № 81а	бетон	4,5	2/0	1,1	54,604385 48,931472		ул. Калинина, дома №№ 81а, 81б, 83а
44.	р.п. Старая Майна, ул. Рылеева, около дома № 30 (на пересечении с ул. Волжской)	бетонная плита, профтруба и сетка рабица	4,5	1/0	1,1	54,601813 48,933527		ул. Волжская, дома от № 90 до № 105; ул. Рылеева, дома от № 19 до № 45
45.	р.п. Старая Майна, ул. Рылеева, дом № 1	бетонная плита, профтруба и сетка рабица	4,5	1/0	1,1	54,605515 48,937181		ул. Рылеева, дома от № 1 до № 18; ул. Рабочая, дома от № 10 до № 17
46.	р.п. Старая Майна, ул. Юбилейная, напротив дома № 11 (на пересечении с ул. Калинина)	бетонная плита	4,5	1/0	1,1	54,602836 48,937503		ул. Юбилейная, дома от № 8 до № 18; ул. Калинина, дома от № 89 до № 97

47.	р.п. Старая Майна, ул. Рабочая, дом № 25	бетонная плита	4,5	1/0	1,1	54,604664 48,939241		ул. Рабочая, дома №№ 25, 27, 23, 23а; ул. Юбилейная, дома от № 1 до № 7
48.	р.п. Старая Майна, ул. Волжская, дом № 113 (на пересечении с ул. Юбилейная)	бетонная плита, профтруба и сетка рабица	4,5	1/0	1,1	54,600741 48,935299		ул. Волжская, дома от № 105 до № 115; ул. Юбилейная, дома от № 19 до № 29
49.	р.п. Старая Майна, ул. Волжская, напротив дома № 128 (на пересечении с ул. Строителей)	бетонная плита, профтруба и сетка рабица	4,5	1/0	1,1	54,600337 48,937273		ул. Волжская, дома от № 116 до № 126; ул. Строителей, дома от № 21 до № 31
50.	р.п. Старая Майна, ул. Строителей, дом № 11	бетонная плита, профтруба и сетка рабица	4,5	1/0	1,1	54,603246 48,940314		ул. Строителей, дома №№ 11, 11а и дома от № 12 до № 21
51.	р.п. Старая Майна, ул. Революционная, дом № 55	бетонная плита, профтруба и сетка рабица	4,5	1/0	1,1	54,608429 48,933587		ул. Революционная, дома от № 28 до № 59; ул. Рабочая, дома от № 1 до № 9
52.	р.п. Старая Майна, ул. Революционная, дом № 23	бетонная плита, профтруба и сетка рабица	4,5	1/0	1,1	54,610871 48,939341		ул. Революционная, дома от № 21 до № 28

53.	р.п. Старая Майна, ул. Советская, напротив дома № 20	бетонная плита, профтруба и сетка рабица	4,5	1/0	1,1	54,612008 48,944133		ул. Советская, дома от № 16 до № 26; пер. Бригадный
54.	р.п. Старая Майна, ул. Советская, напротив дома № 55 (на пересечении с пер. Телеграфный)	бетонная плита, профтруба и сетка рабица	4,5	1/0	1,1	54,609816 48,950976		ул. Советская, дома №№ 44, 57а и дома от № 38 до № 57; пер. Телеграфный, дома от № 1 до № 15
55.	р.п. Старая Майна, ул. Сидорова, напротив дома № 4 (на пересечении с пер. Телеграфный)	бетонная плита, профтруба и сетка рабица	4,5	1/0	1,1	54,606784 48,948637		пер. Телеграфный, дома от № 15 до № 30; ул. Сидорова, дома от № 2 до № 14
56.	р.п. Старая Майна, ул. Сидорова, дом № 1 (напротив больницы)	бетонная плита, профтруба и сетка рабица	4,5	1/0	1,1	54,603138 48,94531		ул. Сидорова дома от № 14 до № 36; пер. Гагарина, дома от № 5 до № 8
57.	р.п. Старая Майна, ул. Строителей (на пересечении с пер. Гагарина)	бетонная плита	4,5	1/0	1,1	54,605516 48,942758		пер. Гагарина, дома от № 5 до № 8
58.	р.п. Старая Майна, пер. Молочный, около дома № 14 (на пересечении с ул. Полевая)	бетонная плита, профтруба и сетка рабица	4,5	1/0	1,1	54,608567 48,945698		пер. Молочный, дома от № 10 до № 14;

								ул. Полевая, дома от № 7 до № 17
59.	р.п. Старая Майна, ул. Полевая, дом № 1	бетонная плита	4,5	1/0	1,1	54,609449 48,943681		ул. Полевая, дома от № 1 до № 7; пер. Глухова, дома от № 18 до № 28
60.	р.п. Старая Майна, пер. Колхозный (старое кладбище)	бетонная плита	4,5	Бункеры -0/1	4	54,609244 48,938887		все домовладения по пер. Колхозный
61.	р.п. Старая Майна, новое кладбище		4,5	Бункеры -0/1	4	54,591246 48,943176		
62.	р.п. Старая Майна, ул. Красногвардейская, около дома № 46 (на пересечении с ул. Ульяновская)	бетонная плита, профтруба и сетка рабица	4,5	1/0	1,1	54,610700 48,921259		ул. Красногвардейская, дома от № 16 до № 40; ул. Ульяновская, дома от № 1 до № 10
63.	р.п. Старая Майна, ул. Советская, около дома № 6 (на пересечении с ул. Революционная)	бетонная плита	4,5	1/0	1,1	54,613174 48,942169		ул. Советская, дома от № 1 до № 11; ул. Революционная, дома от № 1 до № 13
64.	р.п. Старая Майна, ул. Революционная, около дома № 14	бетонная плита, профтруба и сетка рабица	4,5	1/0	1,1	54,610020 48,937331		ул. Революционная, дома от № 13 до № 20

65.	р.п. Старая Майна, ул. Горького (на пересечении с ул. Неверова)	бетонная плита, профтруба и сетка рабица	4,5	1/0	1,1	54,603148 48,896927		ул. Горького дома от № 76 до № 88; ул. Неверова, дома от № 1 до № 7
66.	р.п. Старая Майна, ул. Молодежная, напротив дома № 16	бетонная плита	4,5	1/0	1,1	54,611891 48,925828		ул. Молодежная, дома от № 1 до № 28
67.	р.п. Старая Майна, ул. Карла Маркса, около дома № 110 (на пересечении с ул. Льва Толстого)	бетонная плита	4,5	1/0	1,1	54,60053 48,929976		ул. Карла Маркса, дома от № 96 до № 114; ул. Льва Толстого, дома от № 100 до № 111
68.	р.п. Старая Майна, ул. Советская, дом № 23	бетонная плита, профтруба и сетка рабица	4,5	1/0	1,1	54,611819 48,945270		ул. Советская, дома от № 22 до № 30; пер. Кирова, дома от № 1 до № 13
69.	р.п. Старая Майна, ул. 50 Лет Победы, напротив дома № 60	бетонная плита	4,5	1/0	1,1	54,598130 48,934712		ул. 50 Лет Победы, дома от № 1 до № 30
70.	р.п. Старая Майна, ул. Льва Толстого, дом № 26		4,5	1/0	1,1	54,612108 48,943791		ул. Льва Толстого, дома от № 20 до № 60; пл. Мира, дома от № 4 до № 8

71.	р.п. Старая Майна, ул. Гоголя, дом № 37а	бетонная плита	4,5	1/0	1,1	54,607237 48,921307		ул. Гоголя, дом № 37а; пер Гоголя, дом № 7
72.	р.п. Старая Майна, ул. Мира (на пересечении с ул. Южная)	бетонная плита, профтруба и сетка рабица	4,5	1/0	1,1	54,605746 48,904362		ул. Неверова, дома от № 7 до № 14; ул. Мира, до- ма от № 80 до № 87
73.	р.п. Старая Майна, ул. 50 Лет Победы напротив дома № 19		4,5	1/0	1,1	54,598288 48,932597		ул. 50 Лет Победы, дома от № 17 до № 29
74.	р.п. Старая Майна, ул. Рабочая напротив дома № 16	бетонная плита	4,5	1/0	1,1	54,604121 48,942391		ул. Рабочая, дома от № 14 до № 20
75.	р.п. Старая Майна, ул. Советская напротив церкви	бетонная плита	4,5	1/0	1,1	54,611151 48,946942		ул. Советская, дома от № 32 до № 38
76.	р.п. Старая Майна, ул. Аристова напротив дома № 1	бетонная плита, профтруба и сетка рабица	4,5	1/0	1,1	54,598070 48,928520		ул. Аристова, дома от № 1 до № 15
77.	р.п. Старая Майна, ул. Карла Маркса, напротив дома № 132 (на пересечении с ул. Строителей)	бетонная плита, профтруба и сетка рабица	4,5	1/0	1,1	54,598637 48,936498		ул. Карла Маркса, дома от № 116 до № 134; ул. Строи- телей, дома от № 28 до № 35
78.	р.п. Старая Майна, на пересечении ул. Калинина и ул. Гоголя		4,5	1/0	1,1	54,608012 48,923197		ул. Калинина, ул. Гоголя

79.	р.п. Старая Майна, ул. Комсомольская напротив дома № 39	бетонная плита	4,5	1/0	1,1	54,605423 48,911185		ул. Комсомольская, дома от № 20 до № 44; ул. Ломоносова, дома от № 1 до № 20
80.	ОА «ПАТП-1» р.п. Старая Майна, ул. Сидорова, д. 66	бетон	4,5	1/0	1,1	54,599834 48,945408	ОА «ПАТП-1»	
81.	ИП Арбузова И.А. р.п. Старая Майна, ул. Строителей, д.5	бетон	4,5	1/0	0,66	54,605478 48,942371	ИП Арбузова И.А.	
82.	ИП Бодрягова Л.В. р.п. Старая Майна, ул. Волжская, д.78А	бетон	4,5	1/0	0,66	54,605795 48,922319	ИП Бодрягова Л.В.	
83.	ИП Шагивалиев Р.С. р.п. Старая Майна, ул. Строителей, д. 3А	бетон	4,5	1/0	0,75	54,606315 48,942804	ИП Шагивалиев Р.С.	
84.	ИП Вялков В.А. р.п. Старая Майна, пер. Молочный, д.8	бетон	4,5	1/0	0,24	54,610046 48,947080	ИП Вялков В.А.	
85.	ИП Кабанова И.А. р.п. Старая Майна, ул. Калинина, д. 57	бетон	4,5	1/0	0,77	54,607585 48,923460	ИП Кабанова И.А.	



86.	ИП Семенов В.А. р.п. Старая Майна, ул. Сидорова, д.11А	бетон	4,5	1/0	0,75	54,601390 48,945513	ИП Семенов В.А.	
87.	ИП Тяпкина Л.С. р.п. Старая Майна, ул. Гоголя, д. 24	бетон	4,5	1/0	0,77	54,606598 48,922398	ИП Тяпкина Л.С.	
88.	ООО «Александрит» р.п. Старая Майна, ул. Рабочая, д.29А	бетон	4,5	1/0	1,1	54,603181 48,944534	ООО «Александрит»	
89.	ООО «Итиль-продукт» р.п. Старая Майна, ул. Сидорова, д.46	бетон	4,5	1/0	0,77	54,602578 48,468844	ООО «Итиль-продукт»	
90.	ООО «Спец-сплав» р.п. Старая Майна, ул. Строителей, д. 5Д	бетон	4,5	1/0	1,1	54,605583 48,941223	ООО «Спец-сплав»	
91.	ООО «Старомайнское» р.п. Старая Майна, ул. Строителей, д. 5	бетон	4,5	1/0	0,75	54,607336 48,943846	ООО «Старомайнское»	
92.	ООО «ТАИФ-НК АЗС» р.п. Старая Майна, ул. Строителей, д. 7	асфальт	9	1/0	1,1	54,604551 48,541437	ООО «ТАИФ-НК АЗС»	
93.	ООО «Фотида» р.п. Старая Майна, ул. Сидорова, д. 58	бетон	18	8/0	1,1	54,599807 48,945946	ООО «Фотида»	

94.	ООО Лесохозяйственный комплекс «Забота о лесе» р.п. Старая Майна, ул. Горького, д. 67	бетон	4,5	1/0	1,1	54,607298 48,901516	ООО Лесохозяйственный комплекс «Забота о лесе»	
95.	ПАО «МРСК Волги» р.п. Старая Майна, ул. Красногвардейская, д. 36	бетон	4,5	1/0	1,1	54,613127 48,921467	ПАО «МРСК Волга»	
96.	ИП Родионова О.В. р.п. Старая Майна, ул. Красногвардейская, д. 34А	асфальт	4,5	1/0	0,36	54,613086 48,916900	ИП Родионова О.В.	
97.	ИП Пегов А.А. р.п. Старая Майна, ул. Революционная, д. 34А	бетон	4,5	1/0	0,75	54,607371 48,931587	ИП Пегов А.А.	
98.	ИП Пегов А.А. р.п. Старая Майна, ул. Рабочая, 12	бетон	4,5	1/0	0,75	54,605414 48,938931	ИП Пегов А.А.	
99.	ИП Макарова Л.А. р.п. Старая Майна, ул. Крупской, д. 24 А	бетон	4,5	1/0	0,12	54,604121 48,927350	ИП Макарова Л.А.	
100.	Старомайнский филиал ФГБУ «Управление «Ульяновскмелиоводхоз»	бетон	4,5	1/0	1,1	54,598539 48,948027	Старомайнский филиал ФГБУ «Управление «Ульяновскмелиовод- хоз»	
101.	ИП Суркова Н.И. р.п. Старая Майна, ул. Калинина, д. 77А	асфальт	4,5	1/0	1,1	54,605384 48,928788	ИП Суркова Н.И.	

102.	ИП Любятинская С.Х. р.п. Старая Майна, ул. Гоголя, д. 35	бетон	4,5	1/0	1,1	54,607018 48,922379	ИП Любятинская С.Х.	
103.	ИП Илюшкина И.В. р.п. Старая Майна, ул. Волжская, д. 71	бетон	4,5	1/0	1,1	54,605887 48,921693	ИП Илюшкина И.В.	
104.	ООО «Санитас» р.п. Старая Майна, ул. Сидорова, д. 1	бетон	4,5	1/0	1,1	54,606743 48,948094	ООО «Санитас»	
105.	ОГБПОУ «Старомайнский технологический техни- кум», р.п. Старая Майна, пл. Ленина, д. 6	бетон	4,5	1/0	1,1	54,608211 48,924332	ОГБПОУ «Старомайнский тех- нологический техни- кум»	
106.	ОГБПОУ «Старомайнский технологический техни- кум», р.п. Старая Майна, ул. Революционная, д. 9	бетон	4,5	1/0	1,1	54,612249 48,940897	ОГБПОУ «Старомайнский тех- нологический техни- кум»	
107.	ИП Бородавина р.п. Старая Майна, ул. Строителей, д. 12	асфальт	4,5	1/0	1,1	54,603249 48,940979	ИП Бородавина	
108.	ООО «Олимп» р.п. Старая Майна, ул. Гоголя, д. 28	бетон	4,5	1/0	1,1	54,606844 48,923216	ООО «Олимп»	
109.	ИП Ваганова Е.И. р.п. Старая Майна, пер. Глухова, д. 14	бетон	4,5	1/0	1,1	54,611199 48,945414	ИП Ваганова Е.И.	

110.	ИП Краснова Л.Ю. р.п. Старая Майна, пер. Глухова, д. 14	бетон	4,5	1/0	0,24	54,611199 48,945914	ИП Краснова Л.Ю.	
111.	ИП Краснова Л.Ю. р.п. Старая Майна, ул. Карла Маркса, д. 116 а	бетон		1/0	0,24	54.599811 48.931988	ИП Краснова Л.Ю.	
112.	ООО «Агронива» р.п. Старая Майна, ул. Карла Маркса, д.136	бетон	4,5	1/0	0,77	54,598676 48,939921	ООО «Агронива»	
113.	ИП Меньшикова Е.А. р.п. Старая Майна, ул. Гоголя, д. 16	бетон	4,5	1/0	0,24	54,606865 48,922171	ИП Меньшикова Е.А	
114.	ООО «Дарунта» р.п. Старая Майна, ул. Калинина, д. 57	асфальт	4,5	1/0	1,1	54,607355 48,923555	ООО «Дарунта»	
115.	ИП Зарипов Р.К. р.п. Старая Майна, ул. Революционная, д.36Б	асфальт	4,5	1/0	0,24	54,607777 48,933265	ИП Зарипов Р.К.	
116.	ИП Зуев А.Г р.п. Старая Майна, ул. Рабочая, д. 31	бетон	4,5	1/0	1,1	54,602002 48,946059	ИП Зуев А.Г	
117.	ИП Мутовина В.Л. р.п. Старая Майна, ул. Революционная, д. 22	асфальт	4,5	1/0	0,24	54,609051 48,935153	ИП Мутовина В.Л	

118.	ИП Кудряшов А.И. р.п. Старая Майна, ул. Сидорова, д. 50В	бетон	4,5	1/0	0,24	54,602278 48,946643	ИП Кудряшов А.И.	
119.	ООО «Газпром Газораспределение Ульяновск» р.п. Старая Майна, ул. Красногвардейская, д. 38	бетон	4,5	1/0	1,1	54,612183 48,921044	ООО «Газпром Газораспределение Ульяновск»	
120.	ИП Егорова Е.И. р.п. Старая Майна, ул. Мира, д.31А	бетон	4,5	1/0	1,1	54,612984 48,916495	ИП Егорова Е.И.	
121.	ИП Меньшикова Е.А. р.п. Старая Майна, ул. Гоголя, д. 22	бетон		1	0,24	54,855296 48,927877	ИП Меньшикова Е.А.	
122.	ИП Лодочникова Г.В. р.п. Старая Майна, ул. Дзержинского, д.12	бетон	4,5	1/0	1,1	54,605596 48,907777	ИП Лодочникова Г.В.	
123.	ИП Лодочникова Г.В. р.п. Старая Майна, ул. Гагарина, д.11	бетон	4,5	1/0	1,1	54,604975 48,944680	ИП Лодочникова Г.В.	
124.	МО МВД РФ «Чердаклин- ский», р.п. Старая Майна, ул. Революционная, д. 85	бетон	4,5	1/0	1,1	54,608854 48,926033	МО МВД РФ «Чердаклинский»,	
125.	МДОУ «Старомайнский детский сад №5», р.п. Старая Майна, ул. Гоголя, д. 18	бетон	4,5	1/0	1,1	54,605296 48,920877	МДОУ «Старомайнский детский сад №5»	

126.	МКУДО «Старомайнская детская школа искусств», р.п. Старая Майна, ул. Наганова, д.6	бетон	4,5	1/0	1,1	54,6045483 48,9233023	МКУДО «Старомайнская детская школа искусств»	
127.	ИП Тяпкин В.И. р.п. Старая Майна, ул. Сидорова, д. 25	бетон	4,5	1/0	0,24	54,606743 48,948094	ИП Тяпкин В.И.	
128.	МДОУ «Старомайнский детский сад «Солнышко», р.п. Старая Майна, ул. Крупской, д. 4	бетон	4,5	1/0	1,1	54,606491 48,931040	МДОУ «Старомайнский детский сад «Солнышко»	
129.	ИП Абрамов В.Ю. р.п. Старая Майна, ул. Гоголя, д. 37	асфальт	4,5	1/0	1,1	54,606994 48,921677	ИП Абрамов В.Ю.	
130.	ООО «Взлет» р.п. Старая Майна, ул. Гоголя, д. 12А	асфальт	4,5	1/0	1,1	54,606690 48,922825	ООО «Взлет»	
131.	ИП Абрамов В.Ю. р.п. Старая Майна, ул. Рабочая, д. 12А	асфальт	4,5	1/0	1,1	54,605690 48,938754	ИП Абрамов В.Ю.	
132.	АУ «Дом культуры МО Старомайнское городское поселение» р.п. Старая Майна, пл. Ленина, д. 1	бетон	4,5	1/0	0,75	54,607081 48,926827	АУ «Дом культуры МО Старомайнское городское поселение»	
133.	ООО «Ярус» р.п. Старая Майна, ул. Сидорова, д. 13А	бетон	4,5	1/0	0,75	54,608967 48,950250	ООО «Ярус»	

134.	МБОУ «Старомайнская средняя школа №1», р.п. Старая Майна, ул. Комсомольская, д. 39А	бетон	4,5	1/0	1,1	54,605793 48,911281	МБОУ «Старомайнская средняя школа №1»	
135.	МБОУ «Старомайнская средняя школа №2», р.п. Старая Майна, ул. Льва Толстого, д. 79	бетон	4,5	1/0	1,1	54,605261 48,934247	МБОУ «Старомайнская средняя школа №2»,	
136.	МДОУ «Старомайнский детский сад №2 «Василек», р.п. Старая Майна, ул. Комсомольская, д.31	бетон	4,5	1/0	1,1	54,607589 48,912829	МДОУ «Старомайнский детский сад №2 «Василек»	
137.	ГКУУО «Обеспечение судебных участков», р.п. Старая Майна, ул. Рабочая, д. 2А	бетон	4,5	1/0	1,1	54,607809 48,933250	ГКУУО «Обеспечение судебных участков»	
138.	Управление Судебного департамента р.п. Старая Майна, ул. Красногвардейская, д.62	бетон	4,5	1/0	1,1	54,609111 48,924320	Управление Судебного департамента	
139.	ООО «Агротех» Ульяновская область, Старомайнский район, АКХ «Волга» в центральной части квартала 73:16:060502:67 МО «Старомайнское городское поселение»	бетон	4,5	1/0	1,1	53,575767 48,954681	ООО «Агротех»	
140.	р.п. Старая Майна, ул. Набережная, д. 16 пер. с ул. Калинина	плита	4,5	1/0	1,1	54,614177 48,906140	ул. Набережная от № 1 до № 18	

141.	р.п. Старая Майна, ул. Карла Маркса, д. 116	плита	4,5	1/0	1,1	54,599795 48,931545	ул. Карла Маркса дома № 118 до № 130, ул. Рылеева	
142.	р.п. Старая Майна, ул. Юности, д. 11	плита	4,5	1/0	1,1	54,603567 48,902128	ул. Юности	
143.	р.п. Старая Майна, ул. Дзержинского, д. 30	плита	4,5	1/0	1,1	54,606002 48,906928		
144.	р.п. Старая Майна, ул. Аристова, д. 10	плита	4,5	1/0	1,1	54,596035 48,931885		
145.	р.п. Старая Майна, ул. Красногвардейская, д. 40	плита	4,5	1/0	1,1	54,613117 48,921653		
146.	р.п. Старая Майна, ул. Гоголя, д. 7А	плита	4,5	1/0	1,1	54,606517 48,923142		
147.	ИП Яшина С.Г. р.п. Старая Майна, ул. Карла Маркса, д. 36	бетон		1/0	0,24	54.608952 48.928376	ИП Яшина С.Г.	
148.	ООО «Завод «Дас Клинкер» Р.п. Старая Майна, ул. Карла Маркса, д. 151	бетонное осно- вание, огражде- ние		1/0	0,24	54.597745 48.942884	ООО «Завод «Дас Клинкер»	
149.	АО «Ульяновскнефтепро- дукт» р.п. Старая Майна,	бетон		1/0	1,1	54.597871 48.951007	АО «Ульяновскнеф- тепродукт»	



	ул. Сидорова, д. 70							
150.	ООО «Русский берег» р.п. Старая Майна, ул. Советская, д. 2а	бетон		1/0	1,1	54.6139167 48.9406274	ООО «Русский берег»	
151.	ИП Дорошенко А.В. р.п. Старая Майна, ул. Рабочая, д. 12 в	бетон		1/0	1,1	54.604874 48.940390	ИП Дорошенко	
152.	ИП Дорошенко А.В. р.п. Старая Майна, ул. Строителей, д. 9 а	бетон		1/0	1,1	54.603447 48.940308	ИП Дорошенко	
153.	ИП Илюшкина И.В. р.п. Старая Майна, ул. Волж- ская, д. 76 А	бетон		1/0	0,77	54.60614 48.92202	ИП Илюшкина И.В.	
154.	ИП Ньюкина Е.А. р.п. Ста- рая Майна, ул. Волжская, д. 84	бетон		1/0	0,24	54.605200 48.923730	ИП Ньюкина Е.А.	
<b>2. Муниципальное образование «Матвеевское сельское поселение»</b>								
1.	с. Матвеевка, ул. Песча- ная, д. 5	асфальт		1/0	1,1	54,778803 49,186930		ул. Песчаная
2.	с. Матвеевка, ул. Матве- евская, д. 12	асфальт		1/0	1,1	54,780151 49,193796		ул. Матвеев- ская
3.	с. Матвеевка, ул. Матве- евская, д. 59	асфальт		1/0	1,1	54,779089 49,200081		ул. Матвеев- ская
4.	с. Матвеевка, ул. Матве- евская, д. 91	асфальт		1/0	1,1	54,777411 49,208005		ул. Матвеев- ская
5.	с. Матвеевка, ул. Светлая, д. 9	грунт		1/0	1,1	54,777739 49,194898		ул. Светлая
6.	ИП Кудряшов И.В. с. Матвеевка, ул. Матвеев- ская, д. 8	асфальт	4,5	1/0	1,1	54,7182847 49,1989258	ИП Кудряшов И.В.	
7.	с. Русский Юрткуль, ул. Молодежная, д.10	грунт		1/0	1,1	54,7462504 49,3649701		ул. Молодеж- ная
8.	с. Русский Юрткуль, ул. Молодежная, д.59	грунт		1/0	1,1	54,7462504 49,3649701		ул. Моло- дежная

9.	с. Русский Юрткуль, ул. Школьная, д. 9	грунт		1/0	1,1	54,7462504 49,3649701		ул. Школьная
10	с. Русский Юрткуль, ул. Садовая, д. 12	грунт		1/0	1,1	54,7462504 49,3649701		ул. Садовая
11.	с. Русский Юрткуль, ул. Садовая, д. 46	грунт		1/0	1,1	54,7462504 49,3649701		ул. Садовая
12.	с. Русский Юрткуль, ул. Центральная, д. 25	грунт		1/0	1,1	54,7462504 49,3649701		ул. Центральная
13.	с. Базарно-Мордовский Юрткуль, ул. Школьная, д. 3	грунт		1/0	1,1	54,784234 49,44674369		ул. Школьная
14.	с. Базарно-Мордовский Юрткуль, ул. Школьная, д. 20	грунт		1/0	1,1	54,784234 49,44674369		ул. Школьная
15.	с. Базарно-Мордовский Юрткуль, ул. Школьная, д. 38	грунт		1/0	1,1	54,784234 49,44674369		ул. Школьная
16.	с. Кокрять, ул. Храмовая, д. 21	асфальт		1/0	1,1	54,740828 49,214481		ул. Храмовая
17.	с. Кокрять, ул. Ольховая, д. 11	асфальт		1/0	1,1	54,743042 49,219952		ул. Ольховая
18.	с. Айбаши, ул. Магистральная, д. 3	асфальт		1/0	0,77	54,720101 49,223024		ул. Магистральная
19.	с. Шмелевка, ул. им.Е.М.Ждановой, д. 17	асфальт		1/0	1,1	54,781649 49,177739		ул. им. Е.М.Ждановой
20.	с. Шмелевка ул. им. Е.М.Ждановой, д. 40 (остановка)	асфальт		1/0	1,1	54,785867 49,178199		ул. им. Е.М.Ждановой
21.	с. Шмелевка, ул. Культурная, д. 18	асфальт		1/0	1,1	54,786123 49,176959		ул. Культурная

22.	с. Шмелевка, ул.Культурная, д. 28	щебень		1/0	1,1	54,789752 49,175236		ул. Культур- ная
23.	с. Шмелевка, ул. Мирная, д 9	асфальт		1/0	1,1	54,784868 49,173886		ул. Мирная
24.	с. Шмелевка, ул. Рабочая д. 12			1/0	1,1	54,785413 49,166105		ул. Рабочая
25.	МКОО «Матвеевская средняя школа им. Кочет- кова В.И.», с. Шмелевка, пер. Школьный, д. 5	бетон		1/0	1,1	54,7865431 49,1703103	МКОО «Матвеевская средняя школа им. Кочеткова В.И.»	
26.	ИП Кудряшов И.В., с. Шмелевка, ул. Мирная, д. 9	бетон		1/0	0,24	54,7865431 49,1703103	ИП Кудряшов И.В.	
27.	с. Грибовка, ул. Цен- тральная, д. 42	асфальт		1/0	1,1	54,8066879 49,2647748		ул. Централь- ная
28.	с. Грибовка, ул. Цен- тральная, д. 90	асфальт		1/0	1,1	54,8066879 49,2647748		ул. Централь- ная
29.	с. Грибовка, ул. Цен- тральная, д. 114	щебень		1/0	1,1	54,8066879 49,2647748		ул. Централь- ная
30.	с. Грибовка, ул. Цен- тральная, д. 72	асфальт		1/0	1,1	54,8066879 49,2647748		ул. Централь- ная
31.	с. Грибовка, ул. Моло- дежная, д. 1	асфальт		1/0	1,1	53,9793357 49,7762425		ул. Молодеж- ная
32.	с. Грибовка, ул. Молодеж- ная, д. 25	асфальт		1/0	1,1	53,9793357 49,7762425		ул. Моло- дежная
33.	ИП Жданова О.А. с. Грибовка, ул. Цен- тральная, д. 45а	бетон		1/0	0,24	54.84135 49.15974	ИП Жданова О.А.	
34.	МКОО «Матвеевская	бетон	4,5	1/0	1,1	54,8066879	МКОО «Матвеевская	

	средняя школа им. Кочеткова В.И.», с Грибовка. ул. Молодежная, д. 77А					49,2647748	средняя школа им. Кочеткова В.И.»	
35.	ИП Кудряшов И.В., с. Грибовка, ул. Центральная, д.108А	бетон	4,5	1/0	1,1	54,8066879 49,2647748	ИП Кудряшов И.В.	
36.	ООО «Форест» с. Русский Юрткуль, ул. Полевая, д.1	бетон		1/0	1,1	54,7462504 49,3649701	ООО «Форест»	
37.	ООО «Агронива», с. Матвеевка, ул. Светлая, д.11	асфальт	4,5	1/0	1,1	54,7462504 49,3649701	ООО «Агронива»	
38.	ИП Кудряшов И.В., с. Русский Юрткуль, ул. Молодежная, д. 10	бетон	4,5	1/0	1,1	54,7462504 49,3649701	ИП Кудряшов И.В.	
39.	ИП Кудряшов И.В., с. Русский Юрткуль, пер. Медовый, д. 11А	бетон	4,5	1/0	1,1	54,7462504 49,3649701	ИП Кудряшов И.В.	
40.	с. Русский Юрткуль, ул. Молодежная, д. 71	плита	4,5	1/0	1,1	54,739871 49,379569		ул. Молодежная
41.	с. Русский Юрткуль, ул. Центральная, д. 8	плита	4,5	1/0	1,1	54,743770 49,372688		ул. Центральная
<b>3. Муниципальное образование «Кандалинское сельское поселение»</b>								
1.	с. Большая Кандава, пер. Калиновский, 7А, напротив кладбища	бетон		1/0	1,1	54,55018 49,348779		пер. Калиновский, дома №№ 7, 3, все население
2.	с. Большая Кандава, ул. Лесная, д. 17	бетон		1/0	1,1	54,551642 49,343274		Лесная д. от № 3 до 17, и № 2 до 10
3.	с. Большая Кандава, ул. Лесная, д. 25А (на пересечении с ул. Школьной)	бетон		1/0	1,1	54,550018 49,348779		ул. Лесная, дома от № 1 до № 25а, ул. Школьная д. №

								26,30,32,36, 38
4.	с. Большая Кандала, ул. Лесная, д. 42	бетон		1/0	1,1	54,555384 49,337792		ул. Лесная от д. № 38 до д. № 50 и от д. № 31 до д. № 3
5.	с. Большая Кандала, ул. Лесная, д. 45	бетон		1/0	1,1	54,55018 49,348779		улица Лесная д. № 43, 47,58,60,64, 66
6.	с. Большая Кандала, ул. Полевая, д. 6А (на пересечении с ул. Ульяновской)	бетон		1/0	1,1	54,55018 49,348779		ул. Полевая д. № 5,6,7,8,10,12,13. ул. Московская д. 7,9,15.
7.	с. Большая Кандала, ул. Парк Победы, д. 4	бетон	4,5	1/0	1,1	54,55018 49,348779		ул. Ульяновская д. № 6, 8, 10, 15, 19, 21, 25, 27 ул. Парк Победы д. № 4
8.	с. Большая Кандала, ул. Московская, д. 1	бетон	4,5	1/0	1,1	54,55018 49,348779		
9.	с. Большая Кандала, ул. Ульяновская, д. 37	бетон	4,5	1/0	1,1	54,546623 49,349331		ул. Ульяновская, д.27,28,31,34, 36,41
10.	с. Большая Кандала, ул. Ульяновская, д. 40	бетон	4,5	1/0	1,1	54,545158 49,348987		ул. Ульяновская дома № 42,43,45,47, 48,48,53,54, 55,58,59

11.	с. Большая Кандала, ул. Ульяновская, д. 62	бетон	4,5	1/0	1,1	54,543561 49,348703		ул. Ульяновская дома № 61,64,67,68,69,70,74
12.	с. Большая Кандала, ул. Бутырки, д. 1 вдоль с трассы	бетон	4,5	1/0	1,1	54,550027 49,358171		ул. Бутырки д.3,5,8,9,13,20,22
13.	с. Большая Кандала, ул. Бутырки, д. 31А (съезд с 0/1 трассы за домом № 31)	асфальт	4,5	1/0	1,1	54,55018 49,348779		ул. Бутырки д.29,31,33,34,35,37,39
14.	МКОО «Большекандалинская средняя школа», с. Большая Кандала, ул. Московская, д. 13	бетон	4,5	1/0	1,1	54,549769 49,3462278	МКОО «Большекандалинская средняя школа»	МКОО «Большекандалинская средняя школа»,
15.	ИП Буткеева А.А. с. Большая Кандала, ул. Ульяновская, д. 102	бетон	4,5	1/0	0,24	54,549769 49,3462278	ИП Буткеева А.А.	ИП Буткеева А.А.
16.	ИП Демидов В.А. с. Большая Кандала, ул. Московская, д. 11а	бетон		1/0	0,24	54.325689 49.204311	ИП Демидов В.А.	
17.	с. Малая Кандала, ул. Титова, д. 2А (на перекрёстке по ул. Титова напротив дома через дорогу по ул. Ворошилова д. № 1)	бетон		1/0	1,1	54,497677 49,381828		ул. Титова, д. 2, 4, 6, 8,9 ул. Ворошилова д. 1,3,5
18.	с. Малая Кандала, ул. Почтовая (на перекрёстке по ул. Почтовая напротив дома через дорогу по ул. Ворошилова д. № 29)	бетон		1/0	1,1	54,493569 49,388137		ул. Почтовая, д.1,3,4,5,6 ул. Ворошилова д.28,29,31,35,37,38,40,42
19.	с. Малая Кандала, ул. Молодежная (на перекрёстке,	бетон		1/0	1,1	54,490871 49,392000		ул. Молодежная, д. 1,

	напротив дома через дорогу по ул. Ворошилова дом № 43)							2,3,4,5,6,7,8,9, 10,11 ул. Ворошилова д. 43, 45,46,48,50, 52
20.	с. Малая Кандала, ул. Кооперативная (на перекрёстке, напротив дома через дорогу по ул. Ворошилова дом № 51)	бетон		1/0	1,1	54,489331 49,394414		ул. Кооперативная, д. 6,7,8,10 ул. Ворошилова д. 51, 53,61,62
21.	с. Малая Кандала, ул. Ворошилова, д. 87 (поворот на ул. Кузнечную)	бетон		1/0	1,1	54,484984 49,400460		ул. Ворошилова, д. 84, 86,87,89,92, 95,100,101
22.	с. Малая Кандала, ул. Луговая, д. 2 (на перекрёстке с ул. Кооперативной)	бетон		1/0	1,1	54,487730 49,391952		ул. Луговая, д.1,2,5,7,9 ул. Кооперативная д.1
23.	с. Малая Кандала, ул. Садовая, д. 21 (на перекрёстке с ул. Кооперативной)	бетон		1/0	1,1	54,487396 49,384731		ул. Садовая, д.5,9,10,11, 12,17,21,23, 25
24.	с. Малая Кандала, ул. Советская, д. 42 (на перекрёстке, трасса)	бетон		1/0	1,1	54,486758 49,382467		ул. Советская, д.33,34, 39,40,49,50, 51,52
25.	с. Малая Кандала, ул. Советская, д. 53	грунт		1/0	1,1	54,484523 49,383374		ул. Советская, д. 57,60, 62,63,67
26.	с. Малая Кандала, ул. Советская, д. 16 (на перекрёстке на ул.	бетон		1/0	1,1	54,491659 49,381153		ул. Советская, д.3,8,9, 12,13,14,15,

	Пески)							16,17,18, 19,21
27.	МКОО «Большекандалинская средняя школа», с. Малая Кандава, ул. Кооперативная, д. 5	бетон	4,5	1/0	0.77	54,4895273 49,3845819	МКОО «Большекандалинская средняя школа»	МКОО «Большекандалинская средняя школа»
28.	ИП Сидорова Л.Н., с. Малая Кандава, ул. Ворошилова, д. 44	бетон	4,5	1/0	0,24	54,4895273 49,3845819	ИП Сидорова Л.Н., с. Малая Кандава	ИП Сидорова Л.Н.
29.	ИП Демидов В.А. С. Малая Кандава, ул. Ворошилова, д.54	бетон		1/0	0,24	54.324812 49.205755	ИП Демидов В.А.	
30.	с. Ертуганово, ул. Школьная д. 39	бетон		1/0	1,1	54,457039 49,423807		ул. Школьная, д.33,34, 35,39,40,48 ул. Луговая д.8,9,14,22
31.	с. Ертуганово, ул. Молодежная, д. 16	грунт		1/0	1,1	54,454837 49,425344		ул. Молодежная, д.16, 18,19,22,28, 30,32,34,36, 42,44
32.	с. Ертуганово, ул. Центральная, д. 34	грунт		1/0	1,1	54,455065 49,427077		ул. Центральная, д.32,34,36,38, 40,42,48
33.	ООО «Олимп», с. Ертуганово, ул. Центральная, д. 15	бетон	4,5	1/0	1,1	54,456299 49,426299	ООО «Олимп»	ООО «Олимп»
34.	с. Лесное Никольское, ул. Гагарина д. 7	бетон		1/0	1,1	54,600191 49,453245		ул. Гагарина д. 2, 4, 8, 10, 13, 14, 16, 18, 20, 22 ул.



								Граничная д 1, 3, 7, 8, 9
35.	с. Лесное Никольское, ул. Гагарина, д. 30	бетон		1/0	1,1	54,595815 49,454404		ул. Гагарина д. 38,36,32,17, 21,32,26, 24
36.	с. Лесное Никольское, ул. Граничная (на перекрёст- ке, трасса)	бетон		1/0	1,1	54,591589 49,453695		ул. Граничная д. 26,18,15
37.	с. Лесное Никольское, ул. Магистральная, д. 2 (центр села)	бетон		1/0	1,1	54,600191 49,453245		ул. Маги- стральная от д. 1 до 30
38.	с. Лесное Никольское, ул. Магистральная, д. 36	бетон	4,5	1/0	1,1	54,597074 49,450836		ул. Маги- стральная д. 34,23,25,40, 42,46
39.	с. Лесное Никольское, ул. Магистральная, д. 49 (трасса)	бетон	4,5	1/0	1,1	54,600191 49,453245		ул. Маги- стральная д. 45, 47, 49, 50, 58, 60, 62
40.	с. Лесное Никольское, ул. Механизаторов, д. 2А	бетон	4,5	1/0	1,1	54,600219 49,450187		ул. Механиза- торов д. 1,3,4,5,6,7,8,1 0 ул. Отече- ская д. 24,20,30
41.	с. Лесное Никольское, ул. Механизаторов, д. 18	бетон	4,5	1/0	1,1	54,597913 49,448417		ул. Механиза- торов д. 12,14,16,9,11, 13,17,19,21,23 ,30,26,24, 22
42.	с. Лесное Никольское, ул. им. Сидорова, д. 7	щебень		1/0	1,1	54,598883 49,454800		ул. им. Сидо- рова д. от 1 до 13

								пер Юности д. 2,4,1,3,7,9,15
43.	с. Лесное Никольское, ул. Долинная, д. 53	бетон		1/0	1,1	54,601272 49,455627		ул. Долинная д. 36 от до 50
44.	с. Лесное Никольское, ул. Долинная, д. 33 (за поворотом)	щебень		1/0	1,1	54,598855 49,459730		ул. Долинная д. от 16 до 33
45.	с. Лесное Никольское, ул. Долинная, д. 71	бетон		1/0	1,1	54,602550 49,448481		ул. Долинная д. от 55 до 76 ул. Отечественская
46.	с. Лесное Никольское, ул. Отечественская, д. 5 (на повороте)	бетон		1/0	1,1	54,600191 49,453245		ул. Отечественская д. 3, 5, 12, 16, 20
47.	ИП Буткеева А.А., с.Лесное Никольское, ул. Магистральная, д. 5	бетон	4,5	1/0	0,24	54,5959003 49,4507959	ИП Буткеева А.А.	ИП Буткеева А.А.
48.	пос. Лесная Поляна, ул. Глубинная, д. 27	бетон		1/0	1,1	54,571835 49,274354		ул. Глубинная д. 10,12,14,16, 18.
49.	пос. Лесная Поляна, ул. Глубинная, д. 8	бетон		1/0	1,1	54,574220 49,273070		ул. Глубинная д. 1,2,3,5,4,5,6,7, 8,9. ул. Нага- нова д. 2, ул. Парковая д. 2,4,6,
50.	пос. Лесная Поляна, ул. Наганова, д. 5А	бетон		1/0	1,1	54,571835 49,274354		ул. Наганова
51.	с. Старое Рождествено, ул. Гоголя, д. 2А	бетон		1/0	1,1	54,582762 49,526762		ул. Гоголя
52.	с. Старое Рождествено, ул. Гоголя, д. 9	грунт		1/0	1,1	54,585622 49,525868		ул. Гоголя д.7,9

53.	с. Старое Рождествено, ул. Механизаторов, д. 11	бетон		1/0	1,1	54,578473 49,525317		ул. Механиза- торов
54.	с. Старое Рождествено, ул. Советская, д. 33	бетон		2/0	1,1	49,520088 49,520088		ул. Советская д.29,37,39,41, 43,52 ул. Съезжая д. 2, ул. Ветеранов д.6,7
55.	с. Старое Рождествено, ул. Съезжая, д. 10	асфальт		1/0	1,1	54,574309 49,533123		ул. Съезжая д.4,5,6,7,8,9,1 0,11,12,14, 16 ул. Меха- низаторов д.1,2,3,4
56.	с. Старое Рождествено, ул. Насыпная, д. 12	бетон		1/0	1,1	54,574309 49,533123		ул. Насыпная д.5,7,13,14, 15
57.	с. Старое Рождествено, ул. Славная, д. 2А	бетон		1/0	1,1	54,574309 49,533123		ул. Славная д. 1,2,4,5,8,10, 12 ул. Совет- ская д. 53,55,56 ул. Ветеранов д. 10,12
58.	ИП Буткеева А.А. с. Старое Рождествено, ул. Советская, д. 31	асфальт		1/0	0,24	54.5819304 49.520123	ИП Буткеева А.А.	магазин
59.	ООО «Возрождение» с. Большая Кандала, пер. Калиновый, д. 1А	бетон	4,5	1/0	1,1	54,549769 49,3462278	ООО «Возрождение»	ООО «Воз- рождение»
60.	ООО «Крона» с. Лесное Никольское, ул. Долинная, д. 87	бетон	4,5	1/0	1,1	54,5959003 49,4507959	ООО «Крона»	ООО «Крона»
<b>4. Муниципальное образование «Урайкинское сельское поселение»</b>								

1.	с. Татарское Урайкино, ул. Кооперативная, д. 5	асфальт		1/0	0,77	54,426336 49,243964		ул. Кооперативная, дома от № 1 до № 10; ул. Советская, дома от № 1 до № 15
2.	с. Татарское Урайкино, ул. Кооперативная, д. 15	асфальт		1/0	1,1	54,426336 49,243964		
3.	с. Татарское Урайкино, ул. Кооперативная д. 31	асфальт		1/0	1,1	54,426336 49,243964		
4.	с. Татарское Урайкино, ул. Кооперативная, д. 51	асфальт		1/0	1,1	54,426336 49,243964		
5.	с. Татарское Урайкино, ул. Кооперативная, д. 68	асфальт		1/0	1,1	54,426336 49,243964		ул. Кооперативная, дома от № 68 до № 80; ул. Комсомольская, дома от № 5 до № 12; ул. Полевая, дома от № 10 до № 18
6.	с. Татарское Урайкино, ул. Кооперативная, д. 87	асфальт		2/0	0,77/1,1	54,424073 49,250126		ул. Кооперативная, дома от № 81 до № 95; ул. Комсомольская, дома от № 14 до № 19; ул. Полевая, дома от № 19 до № 26
7.	с. Татарское Урайкино, ул.	асфальт		1/0	1,1	54,426336		ул. Коопера-

	Кооперативная, д. 104					49,243964		тивная, дома от № 97 до № 122; ул. Комсомольская, дома от № 20 до 45; ул. Полевая, дома от № 27 до № 38
8.	с. Татарское Урайкино, ул. Школьная, д. 30	бетон		1/0	1,1	54,424073 49,250126		
9.	с. Татарское Урайкино, ул. Школьная, д. 38	бетон		1/0	1,1	54,426336 49,262681		
10.	с. Татарское Урайкино, ул. Советская, д. 33	бетон		1/0	1,1	54,424073 49,250126		ул. Советская, от дома № 1 до № 23
11.	с. Татарское Урайкино, ул. Мира, д. 2	щебень		1/0	1,1	54,424073 49,250126		ул. Мира, от дома № 1 до № 15; ул. Шоферов, от дома № 1 до № 18; ул. Полевая, от дома № 1 до № 7
12.	с. Татарское Урайкино, ул. Мира, д. 7	щебень		1/0	1,1	54,424073 49,250126		
13.	д. Русское Урайкино, ул. Фермерская, д. 7 (через дорогу)	щебень		1/0	1,1	54,437418 49,220671		ул. Нагорная, дома от № 16 до № 33; ул. Фермерская

14.	д. Русское Урайкино, ул. Нижняя, д. 4			1/0	1,1	54,437418 49,220671		ул. Нижняя; ул. Нагорная, от дома № 1 до № 16
15.	ИП Валиуллов Р.Х., с. Татарское Урайкино, ул. Кооперативная, д. 68А	бетон	4,5	1/0	0,24	54,4214231 49,262681	ИП Валиуллов Р.Х.	ИП Валиул- лов Р.Х.
16.	с. Ясашное Помрякино, ул. Ясная, д. 1	щебень		1/0	1,1	54,459426 49,18234		ул. Ясная, дома от № 1 до № 17; ул. Усадеб- ная, дома от № 1 до № 41; ул. Пушкина, дома от № 1 до № 20
17.	с. Ясашное Помрякино, ул. Усадебная, д. 43	щебень		1/0	1,1	54,456202 49,189409		ул. Усадеб- ная, от дома № 20 до № 49
18.	с. Ясашное Помрякино, ул. Усадебная, д. 29	щебень		1/0	1,1	54,4568938 49,1888493		
19.	с. Ясашное Помрякино, ул. Усадебная, д. 73	щебень		1/0	1,1	54,456537 49,188574		ул. Усадеб- ная, дома от № 43 до № 73; ул. Пушкина, дома от № 22 до № 30
20.	с. Ясашное Помрякино, ул. Пушкина, д. 1	щебень		1/0	1,1	54,4568938		ул. Пушкина
21.	с. Татарское Урайкино, ул. Школьная, д. 65			1/0	1,1	54,4266 49,2554		
<b>5. Муниципальное образование «Краснореченское сельское поселение»</b>								
22.	с. Красная Река, ул.	бетон, щебень		1/0	1,1	54,573808		

	Школьная, д. 13					49,113897		
23.	с. Красная Река, ул. Школьная, д. 34а	бетон, щебень		1/0	1,1	54,572822 49,11793		
24.	с. Красная Река, ул. Весенняя, д. 1	бетон, щебень		1/0	1,1	54,566548 49,13031		
25.	с. Красная Река, ул. Весенняя, д. 7	бетон, щебень		1/0	1,1	54,566548 49,130031		
26.	с. Красная Река, между ул. Зеленая и ул. Весенняя	бетон, щебень		1/0	1,1	54,566301 49,131243		
27.	с. Красная Река, ул. Мира, д. 17	бетон, щебень		1/0	1,1	54,570035 49,119655		
28.	с. Красная Река, ул. Мира, д. 26	бетон, щебень		1/0	1,1	54,56791 49,118263		
29.	с. Красная Река, ул. Советская, д. 14	бетон, щебень		1/0	1,1	54,575619 49,122188		
30.	с. Красная Река, ул. Советская, д. 28	бетон, щебень		1/0	1,1	54,575619 49,122188		
31.	с. Красная Река, ул. Красногвардейская, д. 8	бетон, щебень		1/0	1,1	54,583556 49,121802		
32.	с. Красная Река, ул. Красногвардейская, д. 28	бетон, щебень		2/0	1,1	54,583556 49,121802		
33.	с. Красная Река, ул. Красногвардейская, д. 56	бетон, щебень		1/0	1,1	54,583556 49,121802		
34.	с. Красная Река, ул. Победы, д. 25	бетон, щебень		1/0	1,1	54,585961 49,117832		
35.	с. Красная Река, ул. Наганова, д. 41	бетон, щебень		1/0	1,1	54,591898 49,118793		
36.	с. Красная Река, ул. Казахстанская, д. 13	бетон, щебень		1/0	1,1	54,575932 49,11617		
37.	с. Красная Река, ул. Молодежная, д. 3	бетон, щебень		1/0	1,1	54,574335 49,116763		
38.	с.Красная Река, ул. Молодежная, д. 11	бетон, щебень		1/0	1,1	54,575849 49,117284		
39.	с.Красная Река, съезд на	бетон, щебень		1/0	1,1	54,575849		

	ул. Березовую.					49,117284		
40.	МКОО «Краснореченская средняя школа (дошкольная группа)», с. Красная Река, ул. Казахстанская, д.1	бетон, щебень	4,5	1/0	1,1	54,574565 49,114831	МКОО «Краснореченская средняя школа (дошкольная группа)»	МКОО «Краснореченская средняя школа (дошкольная группа)»
41.	МКОО «Краснореченская средняя школа», с. Красная Река, ул. Советская, д. 30	бетон, щебень	4,5	1/0	1,1	54,575619 49,122188	МКОО «Краснореченская средняя школа»	МКОО «Краснореченская средняя школа»
42.	ИП Куликов В.Г., с. Красная Река, ул. Красногвардейская, д. 26	бетон, щебень	4,5	1/0	0,75	54,583556 49,121802	ИП Куликов В.Г.	ИП Куликов В.Г.
43.	ИП Макаров С.В., с. Красная Река, ул. Советская, д. 2	бетон, щебень	4,5	1/0	0,24	54,575419 49,122188	ИП Макаров С.В.	ИП Макаров С.В.
44.	ИП Кудряшов И.В., с. Красная Река, ул. Рабочая, д. 10	бетон, щебень	4,5	1/0	0,24	54,575212 49,121964	ИП Кудряшов И.В.	ИП Кудряшов И.В.
45.	ИП Кудряшов И.В., с. Красная Река, ул. Школьная, д. 34А	бетон, щебень	4,5	1/0	0,24	54,572822 49,11793	ИП Кудряшов И.В.	ИП Кудряшов И.В.
46.	ИП Голощанов В.А. с. Красная Река, ул. Советская, д. 2 а	бетон		1/0	0,24	54.575611 49.122210	ИП Голощанов В.А.	
47.	с. Новиковка ул. Садовая, д.25	бетон, щебень		2/0	1,1	54,490073 49,164616		
48.	с. Новиковка ул. Придорожная, д.17	бетон, щебень		2/0	1,1	54,490073 49,164616		
49.	с. Новиковка, ул. Неверова, д. 4	бетон, щебень		1/0	1,1	54,490073 49,164616		
50.	с. Новиковка, ул. Мирная, д. 1	грунт		1/1	1,1	54,4831 49,1665		



51.	с. Новиковка, пер. Заречный	твердое покрытие	4,5	1/0	1,1	54,489336 49,171316		
52.	МКОО «Новиковская средняя школа», ул. Придорожная, д. 1	бетон, щебень	4,5	1/0	1,1	54,490073 49,164616	МКОО «Новиковская средняя школа»	МКОО «Новиковская средняя школа»
53.	МКОО «Новиковская средняя школа (дошкольная группа)», ул. Придорожная, д. 1А	бетон, щебень	4,5	1/0	1,1	54,490073 49,164616	МКОО «Новиковская средняя школа (дошкольная группа)»	МКОО «Новиковская средняя школа (дошкольная группа)»
54.	пос. Красная Поляна ул. Заповедная (поворот на пос. Красная Поляна)	бетон, щебень		4/0	1,1	54,605507 49,050987		
55.	пос. Садовка, ул. Волжская, поворот на ул. Сосновая	бетон, щебень		2/0	1,1	54,605507 49,050987		
56.	СОЛ «Ласточка»	бетон	4,5	3/0	1,1	54,60174 49,045966	СОЛ «Ласточка»	СОЛ «Ласточка»
57.	Оздоровительный центр «Пирамида»	бетон	9	2/0	1,1	54,604885 49,17765	Оздоровительный центр «Пирамида»	Оздоровительный центр «Пирамида»
58.	База отдыха «Садовка», п. Садовка, ул. Лесная, д. 16	бетон	4,5	1/0	1,1	54,604103 49,048113	База отдыха «Садовка»	База отдыха «Садовка»
59.	ООО «Наири», п. Садовка, база отдыха «Боярская усадьба»	бетон	4,5	3/0	1,1/0,77	54,60174 49,045966	ООО «Наири»	ООО «Наири»
<b>6. Муниципальное образование «Прибрежненское сельское поселение»</b>								
1.	с. Прибрежное, ул. Дорожная, напротив дома № 10	асфальт		3/0	1,1	54,537139 48,944394		ул. Дорожная, дома №№ 8, 10, 12, 14; ул. Полевая

2.	с. Прибрежное, ул. Дорожная, напротив дома № 6	асфальт		1/0	1,1	54,537139 48,944394		ул. Дорожная, дома №№ 6, 4, 2
3.	с. Прибрежное, ул. Дорожная, напротив дома № 3	асфальт		1/0	1,1	54,537139 48,944394		ул. Дорожная, дома №№ 3, 5
4.	с. Прибрежное, ул. Октябрьская, напротив дома № 1	асфальт		2/0	1,1	54,537139 48,944394		ул. Октябрьская, дома №№ 1, 3
5.	с. Прибрежное, ул. Советская, напротив дома № 11	бетон		1/0	1,1	54,533895 48,948185		ул. Советская; ул. Пролетарская
6.	с. Прибрежное, ул. Ветеранов, напротив дома № 7	щебень		1/0	1,1	54,534976 48,947367		ул. Ветеранов, ул. Луговая
7.	с. Прибрежное, ул. Ветеранов, напротив дома № 12	щебень		1/0	1,1	54,534976 48,947367		ул. Ветеранов, ул. Комсомольская, ул. Мира
8.	с. Прибрежное, ул. Ветеранов, напротив дома № 14	бетон		1/0	1,1	54,534613 48,947831		ул. Ветеранов, ул. Садовая, ул. Пионерская
9.	с. Прибрежное, ул. Молодежная, напротив дома № 2а	бетон		1/0	1,1	54,530431 48,947376		ул. Молодежная, ул. Пионерская, ул. Садовая
10.	с. Прибрежное, ул. Майская, напротив дома № 2	бетон		1/0	1,1	54,538325 48,950727		ул. Майская, пер. Озерный
11.	с. Прибрежное, ул. Майская, напротив дома № 5	бетон		1/0	1,1	54,538325 48,950727		

12.	с. Прибрежное, ул. Садовая, напротив дома № 9	грунт		1/0	1,1	54,533613 48,951976		ул. Садовая
13.	с. Прибрежное, ул. Полевая, напротив дома № 1	грунт		1/0	1,1	54,536855 48,943681		ул. Полевая
14.	с. Прибрежное, ул. Пионерская, д.4	бетон		1/0	1,1	54,535245 48,941429		ул. Пионерская
15.	МКОО «Прибрежненская средняя школа», ул. Советская, д.2	бетон	4,5	1/0	1,1	54,533895 48,948185	МКОО «Прибрежненская средняя школа»	МКОО «Прибрежненская средняя школа»
16.	МКОО «Прибрежненская средняя школа (дошкольная группа)», ул. Октябрьская, д.5	бетон	4,5	1/0	0,77	54,537343 48,950404	МКОО «Прибрежненская средняя школа»	МКОО «Прибрежненская средняя школа»
17.	ИП Шохова Т.Ю. с. Прибрежное, ул. Пролетарская, д. 1А	бетон	4,5	1/0	0,24	54,536269 48,954111	ИП Шохова Т.Ю.	ИП Шохова Т.Ю.
18.	ИП Хабибуллина Ф.Р., с. Прибрежное, ул. Советская, д. 8	грунт	4,5	1/0	0,12	54,5337743 48,9481563	ИП Хабибуллина Ф.Р.	ИП Хабибуллина Ф.Р.
19.	АО «Агрофирма «Старомайнская» п. Восход 73:16:061302:153	бетон		1/1	1,1	54.315572 48.572191	АО «Агрофирма «Старомайнская»	АО «Агрофирма «Старомайнская»
20.	п. Восход, ул. Снежная, вблизи с домом № 1	бетон		1/0	1,1	54,527971 48,989112		ул. Снежная,
21.	п. Восход, ул. Людная, напротив дома № 5	асфальт		1/0	1,1	54,525745 48,984647		ул. Людная
22.	п. Восход, ул. Ветеранов, напротив дома № 25	бетон		1/0	1,1	54,525995 48,988762		ул. Ветеранов
23.	п. Восход, ул. Ветеранов, напротив дома № 2	бетон		1/0	0,77	54,525995 48,988762		ул. Ветеранов
24.	ИП Маханкина О.С. п. Восход	бетон		1/0	0,24	54,535745 48,999647		

	ул. Людная, д. 20							
25.	с. Кременки, ул. Обширная, напротив дома № 9	бетон		1/0	1,1	54,508953 48,868378		ул. Обширная
26.	с. Кременки, ул. Обширная, напротив дома № 37	бетон		1/0	1,1	54,509857 48,866276		ул. Обширная
27.	с. Кременки, ул. Обширная, напротив дома № 42	бетон		2/0	1,1	54,506636 48,858953		ул. Обширная
28.	с. Кременки, ул. Дачная, напротив дома № 1	грунт		1/0	1,1	54,508753 48,868318		ул. Дачная
29.	с. Кременки, ул. Рыбацкая, напротив дома № 4	грунт		1/0	1,1	54,506914 48,864884		ул. Рыбацкая
30.	с. Кременки, ул. Рыбацкая, д. № 18А	грунт		1/0	1,1	54,506914 48,864884		ул. Рыбацкая
31.	ИП Хаметова А.Н. с. Кременки, пер. Придорожный, д. 2А	бетон	4,5	1/0	0,24	54,508800 48,861984	ИП Хаметова А.Н.	ИП Хаметова А.Н.
32.	ИП Янина С.С., с. Кременки, пер. Придорожный, д. 2	бетон	4,5	1/0	0,24	54,508800 48,861984	ИП Янина С.С.	ИП Янина С.С.
33.	ИП Карпунин С.Н., с. Кременки, 2300 м от села, турбаза «Славянское подворье»	бетон	4,5	1/0	1,1	54,4756 48,8198	ИП Карпунин С.Н.	ИП Карпунин С.Н.
34.	ИП Фомичев И.С. с.Кременки, турбаза «Славянское подворье»	грунт	4,5	1/0	1,1	54,4756 48,8198	ИП Фомичев И.С.	ИП Фомичев И.С.
35.	с. Дмитриево-Помряскино, ул. Советская, напротив дома № 6	грунт		1/0	1,1	54,429196 48,916986		ул. Советская
36.	с. Дмитриево-Помряскино, ул. Советская, напротив дома № 32	бетон		1/0	1,1	54,429505 48,921675		ул. Советская, ул. Речная, ул. Зеленая, ул. Пушкинская,

								ул. Первомайская, дома с № 48 по № 52, с № 47 по № 55
37.	с. Дмитриево-Помряскино, ул. Советская, напротив дома № 47	бетон		2/0	1,1	54,429557 48,927793		ул. Советская
38.	с. Дмитриево-Помряскино, ул. Советская, напротив дома № 68	бетон		1/0	1,1	54,427488 48,933988		ул. Советская
39.	с. Дмитриево-Помряскино, ул. Первомайская, напротив дома № 26	бетон		1/0	1,1	54,434093 48,922044		ул. Первомайская, дома с № 2 по № 26, с № 1 по № 31, ул. Почтовая
40.	с. Дмитриево-Помряскино, ул. Первомайская, напротив дома № 36	бетон		1/0	1,1	54,432904 48,92314		ул. Первомайская, дома с № 28 по № 46, с № 33 по № 45, ул. Солнечная, ул. Гагарина, пер. Гагарина
41.	с. Дмитриево-Помряскино, ул. Первомайская, напротив дома № 46	бетон		1/0	1,1	54,431064 48,922855		ул. Первомайская, дома с № 28 по № 46, с № 33 по № 45, ул. Солнечная, ул. Гагарина,

								пер. Гагарина
42.	с. Дмитриево-Помряскино, ул. Молодежная д. № 8	бетон		1/0	1,1	54,439345 48,921118		ул. Молодежная
43.	с. Дмитриево-Помряскино, ул. Школьная, напротив дома № 12	бетон		2/0	1,1/1,1	54,441743 48,918783		ул. Школьная, ул. Садовая, ул. Молодежная, ул. Мира, дома с № 1 по № 4, ул. Полевая
44.	с. Дмитриево-Помряскино, ул. Мира, напротив дома № 1	бетон		2/0	1,1	54,439068 48,918992		ул. Мира, дома с № 1 по № 4
45.	с. Дмитриево-Помряскино, ул. Мира, напротив дома № 8	щебень		3/0	1,1	54,439968 48,915881		ул. Мира, дома с № 5 по № 10, дома №№ 11, 12, 11А, 11Б, 11Б1
46.	с. Дмитриево-Помряскино, пер. Садовый, напротив дома № 1	бетон		1/0	1,1	54,443827 48,919475		пер. Садовый
47.	с. Дмитриево-Помряскино, ул. Садовая, напротив дома № 1	бетон		1/0	1,1	54,443146 48,915856		ул. Садовая
48.	с. Дмитриево-Помряскино, ул. Полевая, напротив дома № 1	бетон		1/0	1,1	54,444563 48,917513		ул. Полевая
49.	МБОУ «Дмитриево-Помряскинская средняя школа (дошкольная группа)», ул. Молодежная,	бетон	4,5	1/0	0.77	54,440240 48,919394	МБОУ «Дмитриево-Помряскинская средняя школа»	МБОУ «Дмитриево-Помряскинская средняя

	д. 9							школа»
50.	МБОУ «Дмитриево-Помрянская средняя школа», ул. Школьная, д. 3	бетон	4,5	1/0	1,1	54,440732 48,919246	МБОУ «Дмитриево-Помрянская средняя школа»	МБОУ «Дмитриево-Помрянская средняя школа»
51.	ИП Малышев Д.В. с. Дмитриево-Помряскино, ул. Первомайская, д.2	бетон	4,5	1/0	0,77	54,6997234 49,2420369	ИП Малышев Д.В.	ИП Малышев Д.В.
52.	ИП Журавлева М.Р. с. Дмитриево-Помряскино, ул. Советская, д.45	бетон		1/0	0,77	54,429560 48,927812	ИП Журавлева М.Р.	
53.	ИП Журавлева М.Р. с. Дмитриево Помряскино, ул. Молодежная, д. 3 а	бетон		1/0	0,77	54.439119 48.919643	ИП Журавлева М.Р.	
54.	ИП Айрапетян О.Н. с. Дмитриево-Помряскино, ул. Молодежная, д. 7	бетон	4,5	1/0	0,66	54,437455 48,919390	ИП Айрапетян О.Н.	
55.	ООО «Агро-Люкс» с. Дмитриево-Помряскино, ул. Молодежная, д.5	бетон	4,5	1/0	0.36	54,438181 48,919936	ООО «Агро-Люкс»	ООО «Агро-Люкс»
56.	ООО «ДОК Наيري» с. Дмитриево-Помряскино, ул. Садовая, д.22	бетон	4,5	1/0	1,1	54,439561 48,923779	ООО «ДОК Наيري»	ООО «ДОК Наيري»
57.	ООО «ТАИФ-НК АЗС» с. Дмитриево-Помряскино Северо восточная часть перекрёстка Ульяновск-Старая Майна и Дмитриево Помряскино	асфальт		1	1,1	54.2622 48.5440	ООО «ТАИФ-НК АЗС»	

58.	СНТ «Луговое», Линия 71, около участка 138 на центральной дороге	щебень, профлист	4,5	0/1	4	54,437422 48,861592	СНТ «Луговое»	Участки линий 66-71
59.	СНТ «Луговое», Линия 65, разворотная площадка	щебень, профлист	4,5	0/2	8	54,438046 48,867686	СНТ «Луговое»	Участки линии 65
60.	СНТ «Луговое», Линия 65, около ворот выезда на с. Ивановку	щебень, профлист	4,5	0/1	4	54,447055 48,865454	СНТ «Луговое»	Участки линии 65
61.	СНТ «Луговое», Линия 64, около участка № 23	щебень, профлист	4,5	3/0	0.77	54,444161 48,867257	СНТ «Луговое»	Участки линий 56-64
62.	СНТ «Луговое», Линия 55, около остановки	щебень, профлист	4,5	0/1	8	54,438171 48,876483	СНТ «Луговое»	Участки линии 55
63.	СНТ «Луговое», Линия 54, на конечной остановке	щебень, профлист	4,5	1/0	0.77	54,430793 48,876784	СНТ «Луговое»	Участки линии 54
64.	СНТ «Луговое», между линиями 52-51 на обочине дороги	щебень, профлист	4,5	2/0	0.77	54,440068 48,879058	СНТ «Луговое»	Участки линий 51-52
65.	СНТ «Луговое», Линия 47, на обочине дороги	щебень, профлист	4,5	1/0	0.77	54,440492 48,883436	СНТ «Луговое»	Участки линий 47-50
66.	СНТ «Луговое», между линиями 55-56, новый массив, забор СНТ	щебень, профлист	4,5	1/0	0.77	54,441815 48,875110	СНТ «Луговое»	Участки линии 56
67.	СНТ «Луговое», между линиями 57-58, новый массив, забор СНТ	щебень, профлист	4,5	2/0	0.77	54,441815 48,873093	СНТ «Луговое»	Участки линий 57-58
68.	СНТ «Луговое», Линия 62, около участка 45	щебень, профлист	4,5	3/0	0.77	54,441790 48,870218	СНТ «Луговое»	Участки линии 62
69.	СНТ «Степное», Линия 1, при въезде в СНТ	бетонная плита, профлист	4,5	0/1	4	54,439881 48,909653	СНТ «Степное»	Участки линий 1-14
70.	СНТ «Степное», между Линиями 15-16, вдоль дороги	бетонная плита, профлист	4,5	0/1	4	54,441953 48,898538	СНТ «Степное»	Участки линий 15-26
71.	СНТ «Степное» Линия 27	бетонная плита, профлист	4,5	0/1	4	54,440630 48,887724	СНТ «Степное»	Участки линий 27-30



72.	СНТ «Степное», Линия 32	бетонная плита, профлист	4,5	0/1	4	54,440630 48,883346	СНТ «Степное»	Участки ли- нии 32
73.	СНТ «Автомобилист», вдоль дороги между участками 60 и 77	бетонная плита, шифер	4,5	2/0	1,1	54,432859 48,873304	СНТ «Автомобилист»	Все участки
74.	СНТ «Заречное», Линия 1, на объездной дороге	бетонная плита, профлист	4,5	0/1	8	54,437236 48,907551	СНТ «Заречное»	Участки ли- ний 1-3
75.	СНТ «Заречное», Линия 4, на объездной дороге	бетонная плита, профлист	4,5	4/0	0.77	54,438459 48,905984	СНТ «Заречное»	Участки ли- ний 4-5
76.	СНТ «Заречное», Линия 6, на объездной дороге	бетонная плита, профлист	4,5	4/0	0.77	54,439045 48,904589	СНТ «Заречное»	Участки ли- ний 6-9
77.	СНТ «Заречное», Линия 12, на объездной дороге	бетонная плита, профлист	4,5	3/0	0.77	54,441316 48,901371	СНТ «Заречное»	Участки ли- ний 12-14
78.	СНТ «Заречное», Линия 15, на объездной дороге	бетонная плита, профлист	4,5	5/1	0.77/8	54,439083 48,893839	СНТ «Заречное»	Участки ли- ний 15-17
79.	СНТ «Заречное», Линия 20, на объездной дороге	бетонная плита, профлист	4,5	3/0	0.77	54,437708 48,891586	СНТ «Заречное»	Участки ли- нии 18-20
80.	СНТ «Заречное», Линия 33, на центральной дороге	бетонная плита, профлист	4,5	3/0	0.77	54,438452 48,882728	СНТ «Заречное»	Участки ли- нии 21-33
81.	СНТ «Авто» с. Ивановка	бетон	4,5	2/0	1,1	52,0894 22,87896	СНТ «Авто»	Все участки
82.	с. Дмитриево-Помряскино, ул. Первомайская, д. 9	твёрдое покрытие	4,5	1/0	1,1	54,437663 48,919520		ул. Перво- майская
<b>7. Муниципальное образование «Жедяевское сельское поселение»</b>								
1.	с. Волостниковка, ул. Набережная д. 14	бетон		1/0	1,1	54,723684 49,022053		ул. Набереж- ная № 1-14
2.	с. Волостниковка, ул. Набережная д. 41	бетон		1/0	1,1	54,431421 49,04986		ул. Набереж- ная, дома от

								№ 28 до № 42
3.	с. Волостниковка, ул. Набережная д. 27	бетон		1/0	1,1	54,432118 49,1090		ул. Набережная, дома от № 1 до № 27
4.	с. Волостниковка, ул. Центральная, д. 34	бетон		1/0	1,1	54,721682 49,023239		ул. Центральная, дома № 9 до № 17
5.	с. Волостниковка, ул. Центральная, д. 6	бетон		1/0	1,1	54,721682 49,023239		
6.	с. Волостниковка, ул. Центральная, д. 53	грунт		1/0	1,1	54,721682 49,023239		ул. Центральная, дома от № 35 до № 53
7.	с. Волостниковка, ул. Молодежная, д. 8	грунт		1/0	1,1	54,723684 49,022053		ул. Молодежная
8.	с. Волостниковка, ул. Волжская, д. 14	бетон		1/0	1,1	54,723684 49,022053		ул. Волжская
9.	с. Волостниковка, ул. Северная, д. 1	бетон		1/0	1,1	54,723684 49,022053		ул. Северная
10.	с. Волостниковка, ул. Новая д. 9	бетон		1/0	1,1	54,433589 49,13643		ул. Новая
11.	с. Арчиловка, ул. Возрождения, д.6	грунт		1/0	1,1	54,6728 49,0484		ул. Возрождения
12.	с. Арчиловка, ул. Возрождения, д.14	бетон		1/0	1,1			ул. Возрождения
13.	МКОО «Жедаевская средняя школа» (дошкольная группа «Петушок»), ул. Центральная, д. 14	бетон		1/0	0,36	54,433330 49,13855	Д.с. «Петушок»	МКОО «Жедаевская средняя школа»
14.	ООО «Агрофирма» Поволжье», с. Волостниковка, ул. Молодежная, д. 2А	бетон		1/0	0,75	54,723684 49,022053	ООО «Агрофирма» Поволжье»	ООО «Агрофирма» Поволжье»
15.	ИП Никитина Н.В., с. Волостниковка, ул.	бетон		1/0	0,24	54,431492 49,12123	ИП Никитина Н.В.	ИП Никитина Н.В.

	Центральная, д. 51А							
16.	ИП Никитина Н.В., с. Волостниковка, ул. Центральная, д. 21				0,24	54,721882 49,023254	ИП Никитина Н.В.	ИП Никитина Н.В.
17.	ИП Королева Н.В., с. Волостниковка, ул. Центральная, д. 1А	бетон		1/0	0,38	54,433951 49,14874	ИП Королева Н.В.	ИП Королева Н.В.
18.	с. Аристовка, ул. Старо- сельская, д. 19	бетон		1/0	1,1	54,696208 49,090508		ул. Старо- сельская
19.	с. Аристовка, ул. Старо- сельская, пер. Алексан- дровский	бетон		1/0	1,1	54,695433 49,087306		ул. Старо- сельская
20.	с. Аристовка, ул. Старо- сельская, д. 1	бетон		1/0	1,1			ул. Старо- сельская
21.	с. Жедяевка, ул. Панская, д. 57	бетон		1/0	1,1	54,431322 49,10234		ул. Панская, дома от № 28 до № 57
22.	с. Жедяевка, ул. Панская, д. 13	бетон		1/0	1,1	54,72204 49,167239		ул. Панская, дома от № 1 до № 13
23.	с. Жедяевка, ул. Панская, д. 27	бетон		1/0	1,1	54,72204 49,167239		ул. Панская, дома от № 14 до № 27
24.	с. Жедяевка, ул. Казан- ская, напротив д. 12	бетон		1/0	1,1	54,73039 49,166161		ул. Казанская
25.	с. Жедяевка, ул. Казан- ская, напротив д. 24 (напротив)	бетон		1/0	1,1	54,434863 49,95786		ул. Казанская
26.	с. Жедяевка, ул. Колхоз- ная, д. 2	бетон		1/0	1,1	54,435098 49,95262		ул. Колхоз- ная, дома от № 1 до № 10
27.	с. Жедяевка, ул. Колхоз- ная, д. 21	бетон		1/0	1,1	54,731872 49,164239		ул. Колхоз- ная, дома от № 11 до № 21

28.	с. Жедяевка, ул. Шоферов, д. 9	бетон		1/0	1,1	54,73246 49,162163		ул. Шоферов
29.	с. Жедяевка, ул. Школьная, д. 14	бетон		1/0	1,1	54,434119 49,94453		
30.	с. Жедяевка, ул. Ключевая, д. 1	бетон		1/0	1,1	54,433652 49,10515		
31.	с. Жедяевка, ул. Садовая, д. 2	бетон		1/0	1,1	54,435413 49,93565		
32.	с. Жедяевка, ул. Молодежная, начало улицы	бетон		1/0	1,1	54,433465 49,94657		
33.	ИП Салмина, с. Жедяевка, ул. Панская, д. 1	бетон		1/0	0,36	54,433630 49,10286	ИП Салмина	ИП Салмина
34.	МКОУ «Жедяевский детский сад «Ягодка», с. Жедяевка, ул. Шоферов, д.4	бетон		1/0	1,1	54,73246 49,162163	МКОУ «Жедяевский детский сад «Ягодка»	МКОУ «Жедяевский детский сад «Ягодка»
35.	ИП Куликова Н.П., с. Жедяевка, ул. Молодежная, д. 1В	бетон		1/0	1,1	54,433455 49,94889	ИП Куликова Н.П.	ИП Куликова Н.П.
36.	ИП Кудряшов И.В., с. Жедяевка, ул. Колхозная, д. 2	бетон		1/0	1,1	54,435097 49,95261	ИП Кудряшов И.В.	ИП Кудряшов И.В.
37.	МКОО «Жедяевская средняя школа», с. Жедяевка, ул. Казанская, д. 1	бетон		1/0	0.77	54,727198 49,164705	МКОО «Жедяевская средняя школа»	МКОО «Жедяевская средняя школа»
38.	с. Волостниковка, ул. Молодежная на въезде в село	бетон		2/0	1,1	54,721860 49,028290		
39.	ООО «Русский берег» с. Верхняя Матросовка ул. Цареградская д.1	бетон		8/0	1,1	54,624094 48,963849	ООО «Русский берег»	ООО «Русский берег»

\* - для юридических лиц, в том числе органов государственной власти и местного самоуправления, - полное наименование и основной государственный регистрационный номер записи в Едином государственном реестре юридических лиц, фактический адрес;

- для индивидуальных предпринимателей - фамилия, имя, отчество, основной государственный регистрационный номер записи в Едином государственном реестре индивидуальных предпринимателей, адрес регистрации по месту жительства;

- для физических лиц - фамилия, имя, отчество, серия, номер и дата выдачи паспорта или иного документа, удостоверяющего личность в соответствии с законодательством Российской Федерации, адрес регистрации по месту жительства, контактные данные.

\*\* - указываются сведения об одном или нескольких объектах капитального строительства, территории (части территории) поселения, при осуществлении деятельности на которых у физических и юридических лиц образуются твёрдые коммунальные отходы, складываемые в соответствующих местах (на площадках) накопления твёрдых коммунальных отходов.

Сокращения, используемые в тексте:

ТКО – твёрдые коммунальные отходы.

## Схемы размещения мест (площадок) накопления ТКО

### Схема 1. Муниципальное образование «Старомайновское городское» поселение»

#### Схема 1.1 р.п. Старая Майна

(ул. Набережная, ул. Мира, ул. Красногвардейская, пер. Коммунальный, ул. Пушкина)



■ - место размещения контейнера (площадки) накопления ТКО

#### Схема 1.2 р.п. Старая Майна

(ул. Набережная, ул. Куйбышева, ул. Мира, ул. Радищева, ул. Комсомольская, ул. Ульяновская, ул. Гоголя, ул. Волжская, ул. Карла Маркса, ул. Дзержинского, ул. Красногвардейская)



■ - место размещения контейнера (площадки) накопления ТКО



### Схема 1.3 р.п. Старая Майна

(ул. Набережная, ул. Горького, ул. Мира, ул. Солнечная, ул. Садовая,  
ул. Юности, ул. Южная, ул. Неверова)



■ - место размещения контейнера (площадки) накопления ТКО

### Схема 1.4 р.п. Старая Майна

(ул. Гоголя, ул. Наганова, ул. Крупской, ул. Льва Толстого, ул. Рылеева, ул. Юбилейная, ул.  
Строителей, ул. Рабочая, ул. Калинина, ул. Волжская, ул. Карла Маркса, ул. Ломоносова,  
ул. 50 Лет Победы, ул. Аристов)



■ - место размещения контейнера (площадки) накопления ТКО



### Схема 1.5 р.п. Старая Майна

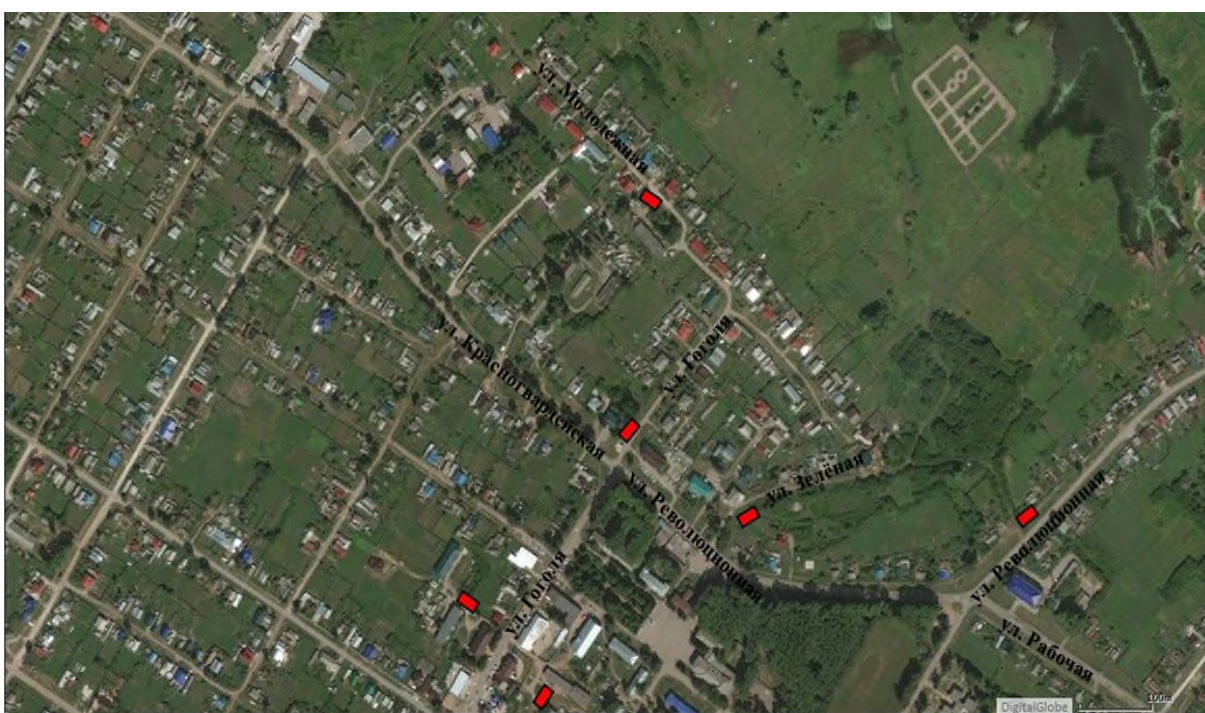
(ул. Революционная, пер. Колхозный, ул. Льва Толстого, пл. Мира, пер. Глухова, пер. Молочный, пер. Телеграфный, ул. Советская, ул. Полевая)



■ - место размещения контейнера (площадки) накопления ТКО

### Схема 1.6 р.п. Старая Майна

(ул. Гоголя, ул. Зелёная, ул. Молодежная, ул. Красногвардейская, ул. Революционная, ул. Рабочая)



■ - место размещения контейнера (площадки) накопления



**Схема 1.7 р.п. Старая Майна**  
(ул. Строителей, пер. Телеграфный, пер. Гагарина, ул. Рабочая)



■ - место размещения контейнера (площадки) накопления ТКО

**Схема 1.8 р.п. Старая Майна**  
(ул. Карла Маркса, ул. Сидорова)



■ - место размещения контейнерных площадок



Схема 2. Муниципальное образование «Матвеевское сельское поселение»

Схема 2.1 с. Кокрять



Схема 2.2 с. Грибовка  
(ул. Молодежная, ул. Центральная (рис.1))





**Схема 2.3** с. Грибовка  
(ул. Молодежная, ул. Центральная (рис.2))



**Схема 2.4** с. Айбаши





Схема 2.5 с. Матвеевка



Схема 2.6 с. Шмелёвка





Схема 2.7 с. Базарно-Мордовский Юрткуль

Схема 2.8 с. Русский Юрткуль  
(ул. Школьная, ул. Молодежная, ул. Садовая, пер. Ранний)

**Схема 2.9** с. Русский Юрткуль  
(ул. Центральная, ул. Молодежная)





**Схема 3. Муниципальное образование «Кандалинское сельское поселение»****Схема 3.1 с. Большая Кандаля**  
(пер. КалиновЫй, ул. Лесная, ул. Ленина, ул. Петровградская)**Схема 3.2 с. Большая Кандаля**  
(ул. Школьная, ул. Московская, ул. Лесная, ул. Полевая, ул. Ульяновская)



**Схема 3.3 с. Большая Кандала**  
(ул. Ульяновская, ул. Бутырки)



**Схема 3.4 с. Большая Кандала**  
(ул. Ульяновская, ул. Бутырки)

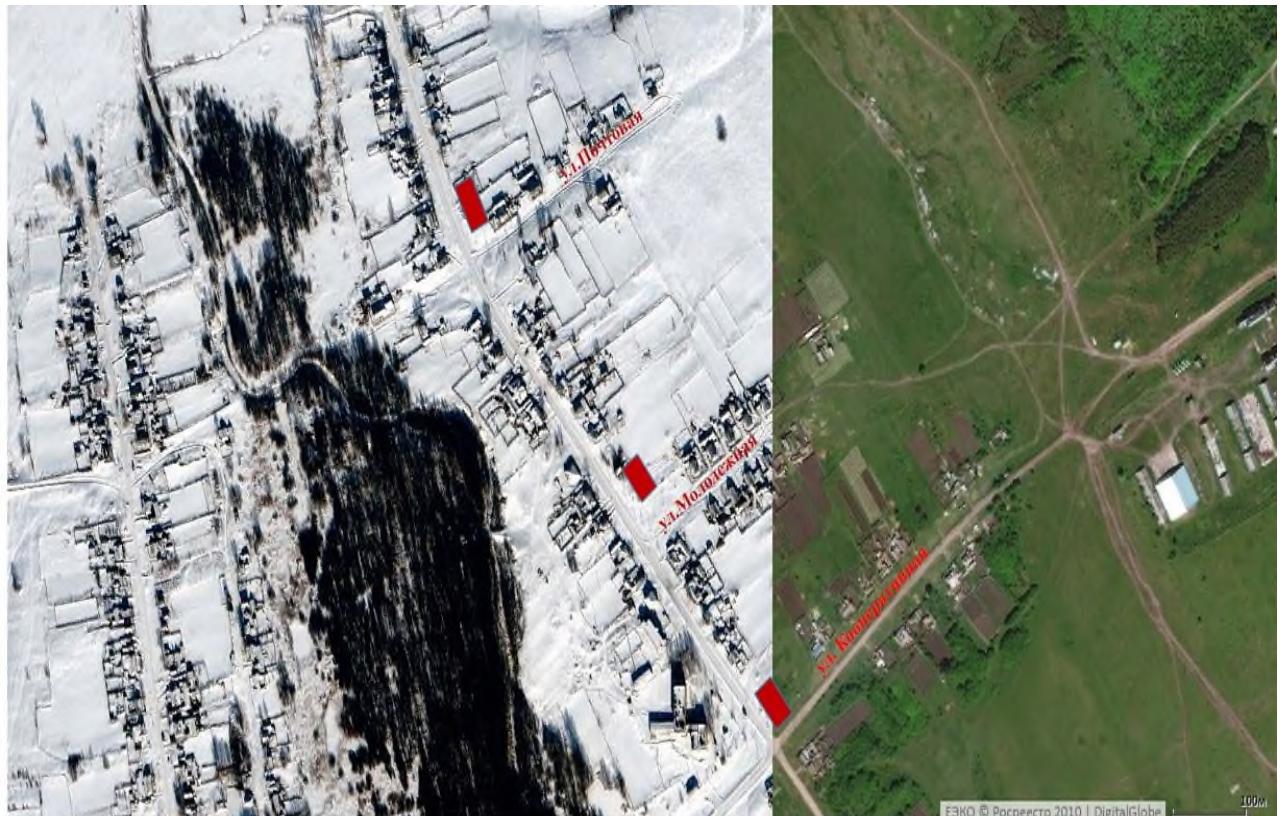




**Схема 3.5 с. Малая Кандаля**  
(ул. Больничная, ул. Титова, ул. Ворошилова)

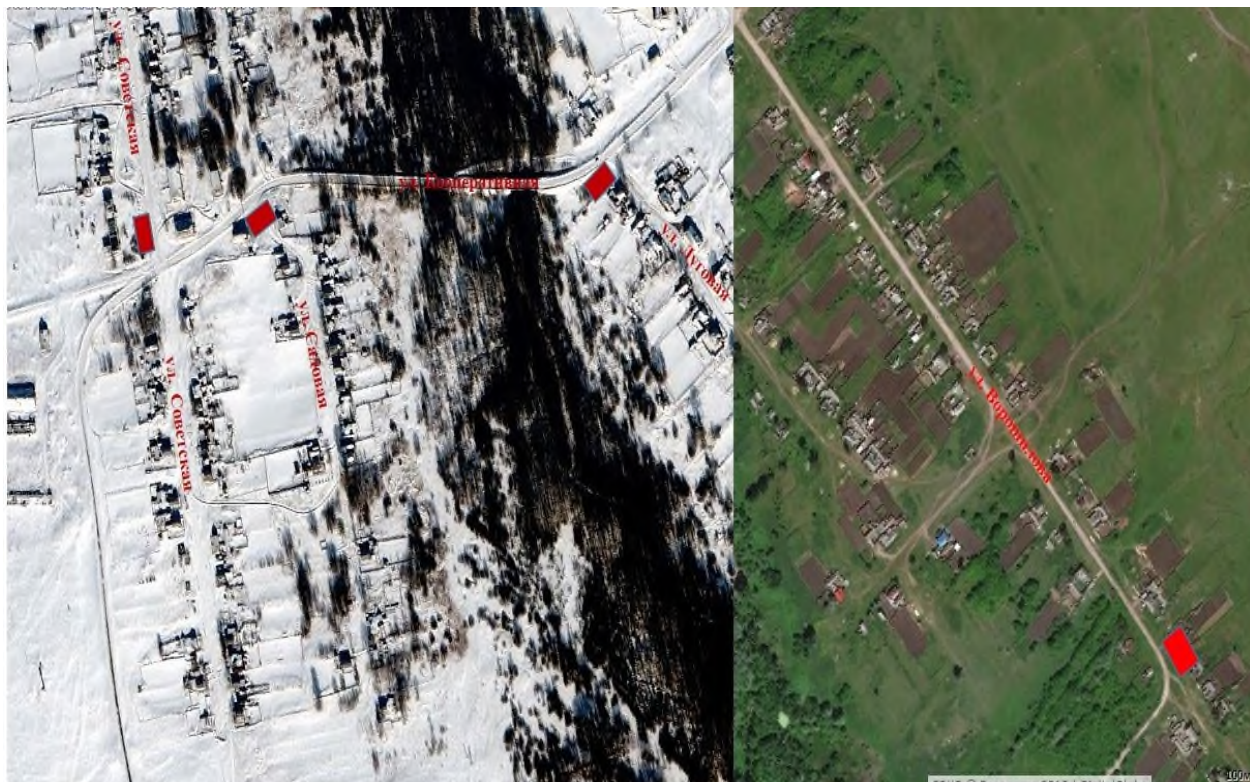


**Схема 3.6 с. Малая Кандаля**  
(ул. Почтовая, ул. Молодежная, ул. Кооперативная)





**Схема 3.7 с. Малая Кандаля**  
(ул. Советская, ул. Садовая, ул. Кооперативная, ул. Луговая, ул. Ворошилова)



**Схема 3.8 с. Малая Кандаля**  
(ул. Пески, ул. Советская, ул. Кооперативная)





Схема 3.9 с. Старое Рождествено



Схема 3.10 с. Ертуганово





Схема 3.11 с. Лесная Поляна



Схема 3.12 с. Лесное Никольское  
(ул. Долинная, ул. Отеческая, ул. им. Сидорова, ул. Механизаторов,  
ул. Магистральная, ул. Гагарина)



**Схема 3.13** с. Лесное Никольское  
(ул. Гагарина, ул. Граничная)





**Схема 4. Муниципальное образование «Урайкинское сельское поселение»****Схема 4.1 д. Русское Урайкино**  
(ул. Нижняя, ул. Фермерская, ул. Нагорная)**Схема 4.2 с. Ясашное Помрякино**  
(ул. Ясная, ул. Усадебная, ул. Пушкина)



**Схема 4.3 с. Ясашное Помряскино**  
(ул. Усадебная)



**Схема 4.1 с. Татарское Урайкино**  
(ул. Кооперативная, ул. Советская, ул. Школьная, ул. Полевая)





**Схема 5. Муниципальное образование «Краснореченское сельское поселение»****Схема 5.1 с. Красная Река  
(ул. Наганова)****Схема 5.2 с. Красная Река  
(ул. Казахстанская, ул. Молодежная, ул. Советская, ул. Весенняя, ул. Мира,  
ул. Школьная)**



**Схема 5.3 с. Красная Река**  
(ул. Победы, ул. Красногвардейская)

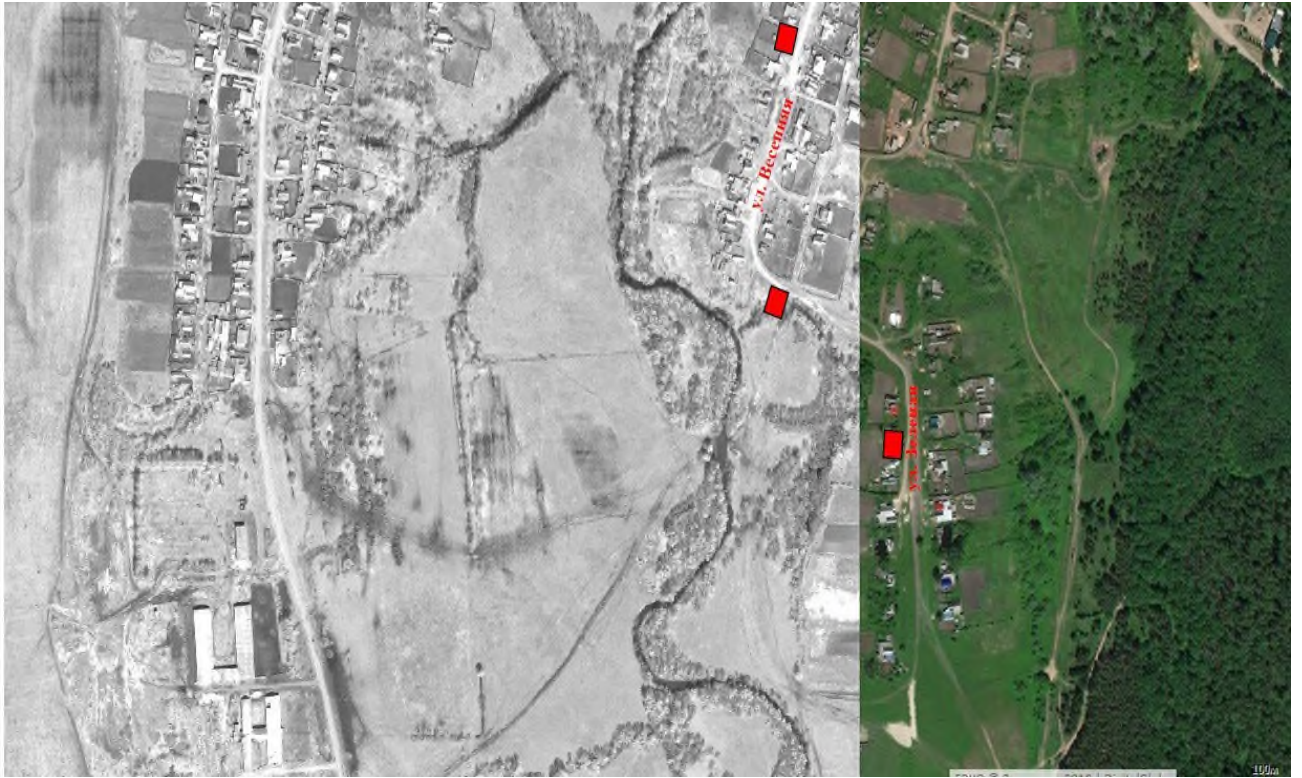


**Схема 5.4 с. Красная Река**  
(ул. Мира)





**Схема 5.5 с. Красная Река  
(ул. Весенняя, ул. Зеленая)**



**Схема 5.6 пос. Садовка и пос. Красная Поляна**





**Схема 5.7 с. Новиковка**  
(ул. Ольховая, ул. Садовая, ул. Придорожная, ул. Лесная)



**Схема 5.8 с. Новиковка**  
(ул. Мирная, ул. Неворова)





**Схема 5.9 с. Новиковка  
(ул. Лесная)**



**Схема 5.10 Спортивно-оздоровительный лагерь «Ласточка»**



**Схема 5.11** Оздоровительный центр «Пирамида»



**Схема 6. Муниципальное образование «Прибреженское сельское поселение»**

**Схема 6.1 с. Прибрежное**  
(ул. Октябрьская, ул. Майская, ул. Дорожная)



**Схема 6.2 с. Прибрежное**  
(ул. Ветеранов, ул. Комсомольская, ул. Советская, ул. Майская)





Схема 6.3 пос. Восход

Схема 6.4 с. Дмитриево Помрякино  
(пер. Садовый, ул. Садовая, ул. Первомайская)



**Схема 6.5 с. Дмитриево Помряскино**  
(ул. Первомайская, ул. Советская)



**Схема 6.6 с. Кременки**





Схема 6.7 с. Ивановка



Схема 6.8 СНТ «Луговое»

(Линия 47, линия 51, линия 52, линия 54, линия 55, линия 57, линия 58, линия 62)





**Схема 6.9** СНТ «Луговое»  
(Линия 65, линия 71)

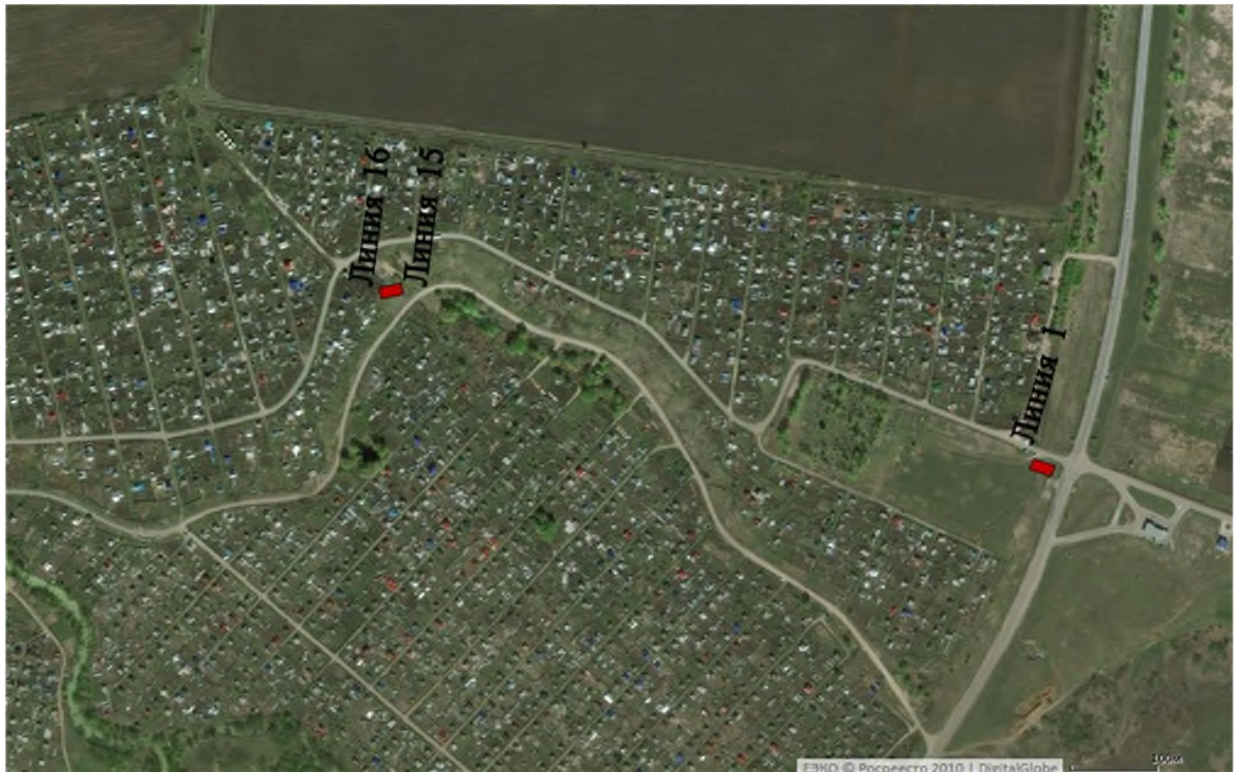


**Схема 6.10** СНТ «Луговое»  
(Линия 64, линия 65)





**Схема 6.11** СНТ «Степное»  
(Линия 1, линия 15, линия 16)



**Схема 6.12** СНТ «Степное»  
(Линия 27, линия 32)





Схема 6.13 СНТ «Заречное»



Схема 6.14 СНТ «Автомобилист»









**Схема 7.3 с. Волостниковка**  
(ул. Набережная, ул. Центральная)



**Схема 7.4 с. Волостниковка**  
(ул. Волжская, ул. Новая, ул. Центральная, ул. Северная)





Схема 7.5 д. Арчиловка



Схема 7.6 с. Жедяевка  
(ул. Молодежная)



**Схема 7.7 с. Жедяевка  
(ул. Панская)**



».

2. Опубликовать настоящее постановление в газете «Старомайские известия» и (или) в газете «Муниципальный вестник Заволжья», в официальном сетевом издании – официальном сайте Администрация муниципального образования Старомайский район (stmaina.com).

3. Настоящее постановление вступает в силу после его официального опубликования.

Глава Администрации  
муниципального образования  
«Старомайский район»

В.Г.Половинкин